

ZARZĄDZENIE NR 66.2023
WÓJTA GMINY RAWA MAZOWIECKA

z dnia 12 października 2023 r.

**w sprawie wyrażenia zgody na ustanowienie odpłatnej służebności przesyłu
na nieruchomości stanowiącej własność Gminy Rawa Mazowiecka
na rzecz PGE Dystrybucja S.A. z siedzibą w Lublinie**

Na podstawie art. 11 ust. 1 i art. 13 ust. 1 ustawy z dnia 21 sierpnia 1997 roku o gospodarce nieruchomościami (t.j. Dz. U. z 2023 r. poz. 344 z późn. zm.) oraz uchwałą Nr XXX.196.21 Rady Gminy Rawa Mazowiecka z dnia 29 marca 2021 r. w sprawie ustalania zasad wydzierżawiania lub wynajmowania nieruchomości na czas oznaczony dłuższy niż trzy lata lub na czas nieoznaczony oraz ich obciążania poprzez ustanowienie służebności w związku z art. 305¹ ustawy z dnia 23 kwietnia 1964 r. – Kodeks cywilny (t.j. Dz. U. z 2022 r. poz. 1360 z późn. zm.), **Wójt Gminy Rawa Mazowiecka zarządza, co następuje:**

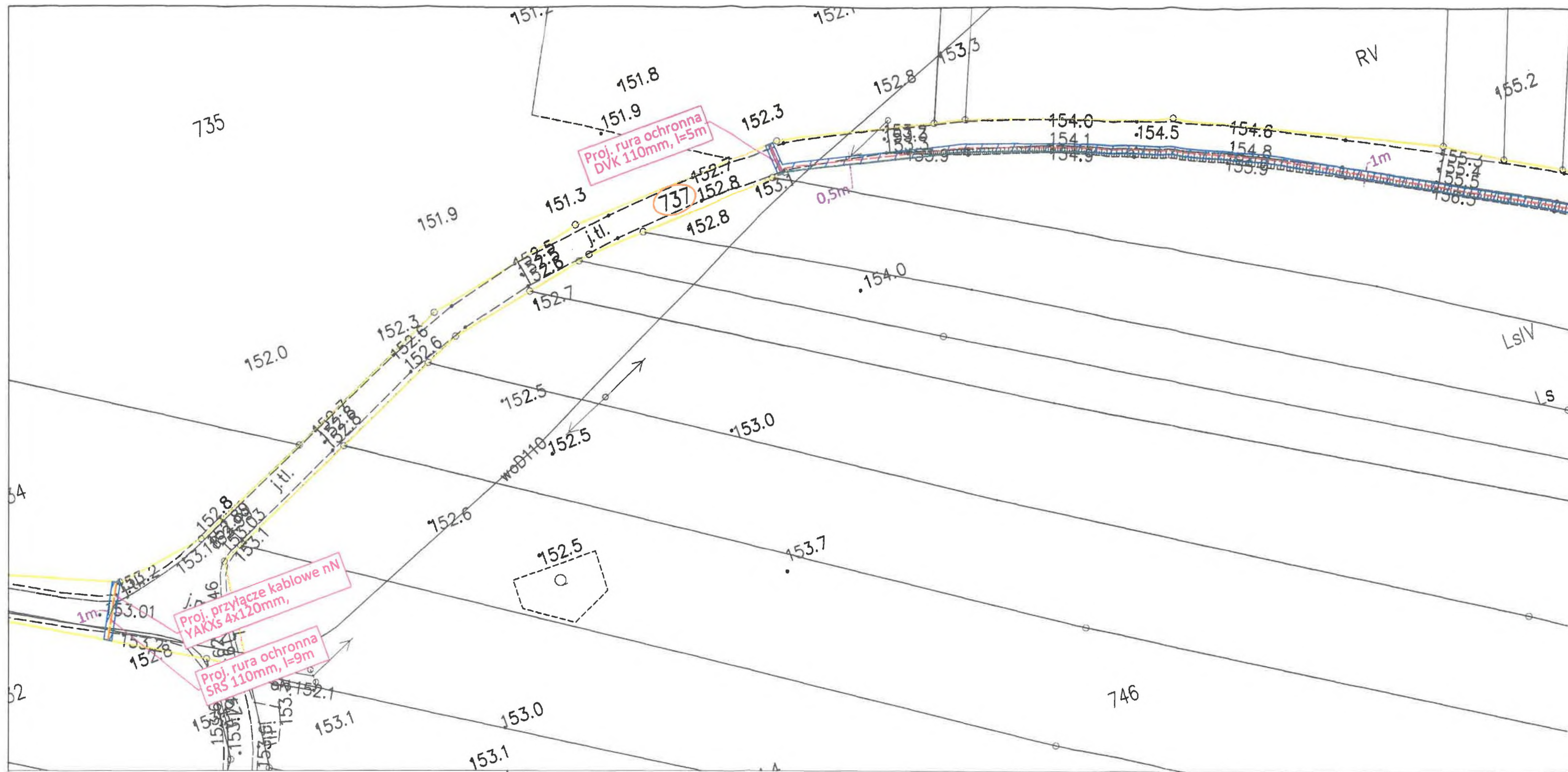
§ 1. Wyraża się zgodę na ustanowienie odpłatnej służebności przesyłu na czas nieoznaczony na nieruchomości stanowiącej własność Gminy Rawa Mazowiecka, położonej w obrębie **Ścieki**, składającej się z działki nr 737, dla której Sąd Rejonowy w Rawie Mazowieckiej, IV Wydział Ksiąg Wieczystych prowadzi księgę wieczystą nr LD1R/00040873/0 na rzecz **PGE Dystrybucja S.A. z siedzibą w Lublinie.**

§ 2. Przebieg służebności przesyłu dla nieruchomości opisanej w § 1 został przedstawiony na załącznikach graficznych do niniejszego zarządzenia.

§ 3. Zarządzenie wchodzi w życie z dniem podpisania.



WÓJTA GMINY
Rawa Mazowiecka
Michał Mikulajczyk



Dane lokalizacyjne

Nr działki ewidencyjnej	737
Nr i nazwa obrębu ewidencyjnego	0038 Śdeki
Nr i nazwa jednostki ewidencyjnej	101304_2 Rawa Mazowiecka
Nazwa powiatu	rawski
Nazwa województwa	łódzkie

Wykaz urządzeń elektroenergetycznych

Lp.	Nazwa infrastruktury elektroenergetycznej	szer./dł. (powierzchnia) pasa służebności
1	Proj. przyłącze kablowe nN	1m/225.5m (225,5m ²)
		1m/7.5m (7,5m ²)

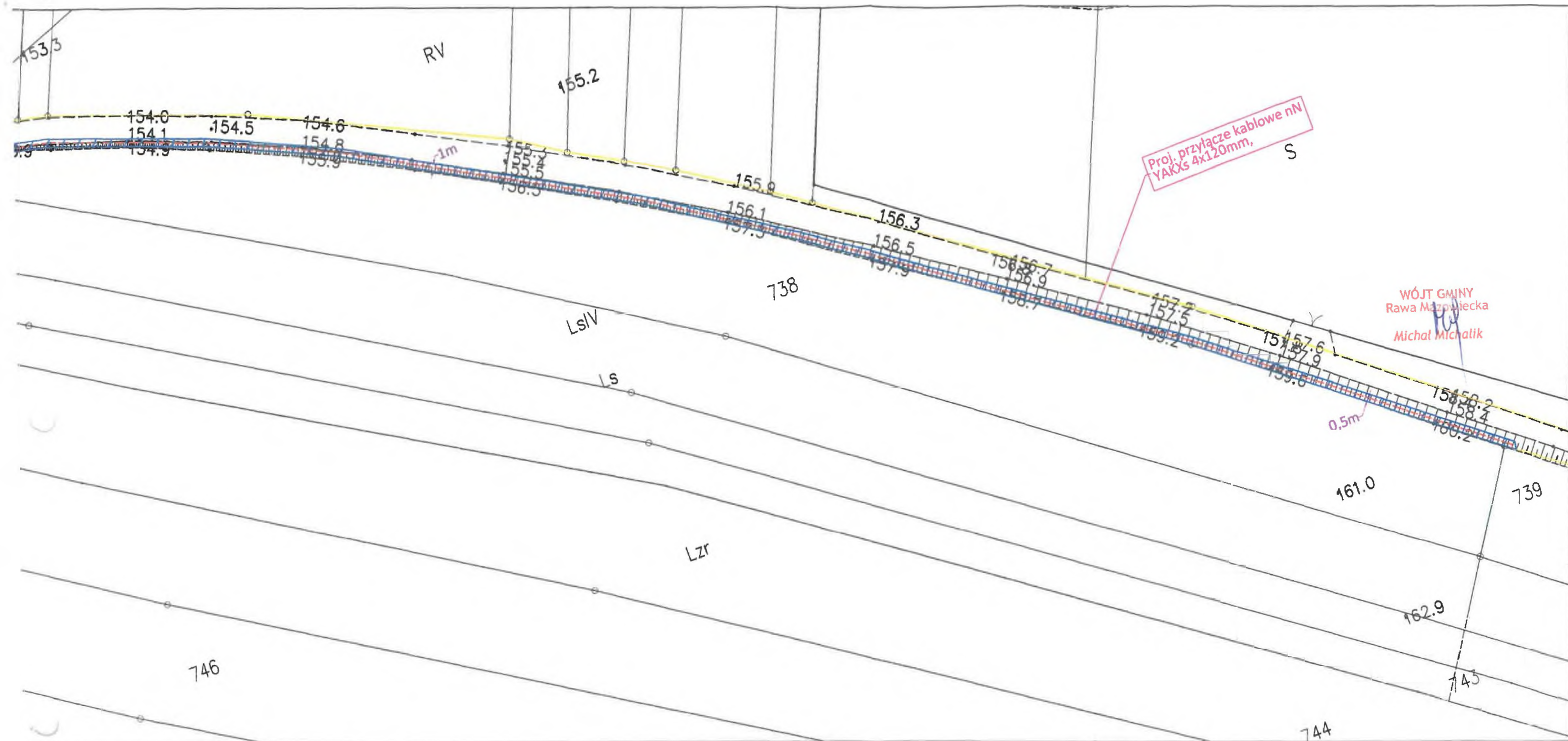
Zestawienie powierzchni

Powierzchnia gruntu niezbędna do trwałego urządzenia inwestycji	233m ²
---	-------------------

Legenda:

- Projektowane urządzenia elektroenergetyczne
- Granica działki
- Powierzchnia gruntu niezbędna do trwałego urządzenia inwestycji
- Opis projektowanej infrastruktury
- Numer działki

WÓJT GMINY
Rawa Mazowiecka
Michał Michałik



Legenda:

- Projektowane urządzenia elektroenergetyczne
- Granica działki
- Powierzchnia gruntu niezbędna do trwałego urządzenia inwestycji
- Opis projektowanej infrastruktury
- Numer działki

<i>Inwestor:</i> PGE Dystrybucja S.A. 20-340 Lublin, ul. Garbarska 21A			
<i>Nazwa obiektu:</i> Przyłącze elektroenergetyczne nN			
<i>Projektował:</i> Paweł Kowalczyk	<i>Nr uprawnień:</i> LOD/1927/POOE/12	<i>Podpis:</i> 	
<i>Asystował:</i> Izabela Wawrzyńczak	<i>Nr uprawnień:</i>	<i>Podpis:</i>	
<i>Tytuł rysunku:</i> Plan usytuowania urządzeń elektroen. Określenie powierzchni		<i>Data:</i> 10.2023	<i>Skala:</i> 1:500
		<i>Nr rysunku:</i> E-01	<i>Nr strony:</i>