



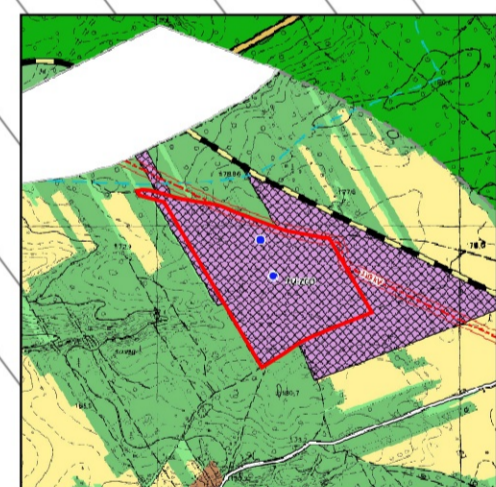
MIEJSKOWY PLAN ZAGOSPODAROWANIA PRZESTRZENNEGO GMINY RAWA MAZOWIECKA - FRAGMENT OBREBU PUKININ

Rysunek planu - obręb Pukinin

skala 1:1000



Załącznik nr 1 do Uchwały Nr _____
Rady Gminy Rawa Mazowiecka z dnia _____ roku



Wyrys ze studium uwarunkowań i kierunków zagospodarowania
przestrzennego gminy Rawa Mazowiecka
skala 1:25000

Granica obszaru objętego planem miejscowym

Objaśnienie oznaczeń na wyrysie

Tereny produkcyjno-usługowe - składowisko odpadów wraz z
instalacjami do przetwarzania odpadów

Składowisko odpadów wraz z instalacjami do przetwarzania
odpadów

Prywatne ujęcie wód podziemnych

LEGENDA RYSUNKU PLANU

Ustalenia obowiązujące

Granica obszaru objętego planem miejscowym

Linia rozgraniczająca tereny o różnym przeznaczeniu lub różnych zasadach zagospodarowania

Nieprzekraczalna linia zabudowy

Symbol cyfrowo-literowy oznaczenia terenu

Zwymiarowanie - w metrach

Granica strefy ochronnej od napowietrznej linii elektroenergetycznej wysokiego napięcia 110 kV
oraz granica strefy ochronnej od napowietrznej linii elektroenergetycznej 15 kV

Przeznaczenie terenu

IO Teren gospodarczo-usługowy

L Teren lasu

KR Teren komunikacji drogowej wewnętrznej

Ustalenia o charakterze informacyjnym

Napowietrzna linia elektroenergetyczna wysokiego napięcia 110 kV
oraz napowietrzna linia elektroenergetyczna 15 kV

Granica strefy ochronnej od napowietrznej linii elektroenergetycznej wysokiego napięcia 110 kV
poza obszarem objętym planem miejscowym

Stacja transformatorowa SN/nN

Prywatne ujęcie wód podziemnych