

**UCHWAŁA NR IX/42/11
RADY GMINY RAWA MAZOWIECKA**

z dnia 29 czerwca 2011 r.

w sprawie nadania nazwy ulicy

Na podstawie art. 7 ust. 1 pkt. 2 i art. 18 ust. 2 pkt. 13 ustawy z dnia 8 marca 1990 r. o samorządzie gminnym (Dz. U. z 2001 nr 142, poz. 1591, z 2002 r. Nr 23, poz. 220, Nr 62, poz. 558, Nr 113, poz. 984, Nr 153, poz. 1271 i Nr 214, poz. 1806, z 2003 r. Nr 80, poz. 717, Nr 162, poz. 1568, z 2004 r. Nr 102, poz. 1055, Nr 116, poz. 1203, Nr 167, poz. 1759, z 2005 r. Nr 172, poz. 1441, Nr 175, poz. 1457, z 2006 r. Nr 17, poz. 128, Nr 181, poz. 1337, z 2007 r. Nr 48, poz. 327, Nr 138, poz. 974, Nr 173, poz. 1218, z 2008 r. Nr 180, poz. 1111, Nr 223, poz. 1458, z 2009 r. Nr 52, poz. 420, Nr 157, poz. 1241, z 2010 r. Nr 28, poz. 142, Nr 28, poz. 146, Nr 106, poz. 675, z 2011 r. Nr 21, poz. 113)-Rada Gminy Rawa Mazowiecka uchwala, co następuje:

§ 1. Nadaje się nowopowstałej ulicy w miejscowości Chrusty – stanowiącej odcinek drogi oznaczonej w ewidencji gruntów obrębu Chrusty jako działka nr 185 od granicy miasta Rawa Mazowiecka do skrzyżowania z drogą oznaczoną w ewidencji gruntów obrębu Chrusty jako działka 492 nazwę: ulica „Leśna”.

§ 2. Wykonanie uchwały powierza się Wójtowi Gminy Rawa Mazowiecka.

§ 3. Uchwała wchodzi w życie po upływie 14 dni od ogłoszenia w Dzienniku Urzędowym Województwa Łódzkiego.

Przewodniczący Rady Gminy
Rawa Mazowiecka

Tadeusz Pazurek

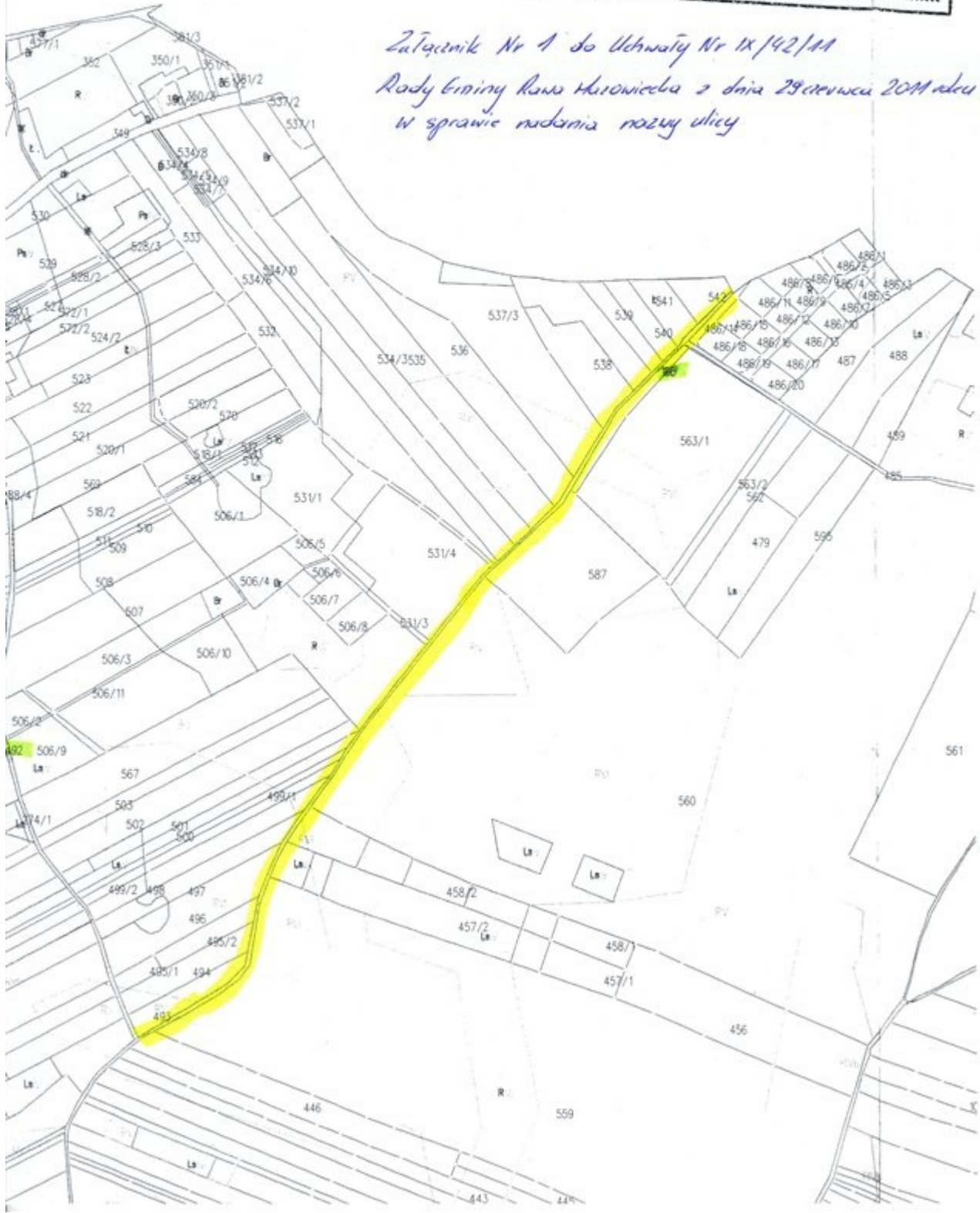
Załącznik do Uchwały Nr IX/42/11
Rady Gminy Rawa Mazowiecka
z dnia 29 czerwca 2011 r.

Rysunek nr 1

odcinek drogi (dł. nr 185)
Wzorem nadano nazwę: ulica Leśna.

FRAGMENT MAPY EWIDENCYJNEJ
SKALA 1 : 5000
woj. Łódzkie powiat rawski
gmina RAHA MAZ obręb CHRUSTY

Załącznik Nr 1 do Uchwały Nr IX/42/M
Rady Gminy Rawa Mazowiecka z dnia 29 czerwca 2014 roku
w sprawie nadania nazwy ulicy



Przewodniczący Rady Gminy
Rawa Mazowiecka

Tadeusz Pazurek