

OGŁOSZENIE
Wójta Gminy Rawa Mazowiecka

o przystąpieniu do sporządzenia miejscowego planu zagospodarowania przestrzennego gminy
Rawa Mazowiecka, fragmenty wsi: Jakubów i Zagórze, Konopnica, Soszyce i Ścieki

Na podstawie art. 17 pkt 1 ustawy z dnia 27 marca 2003 r. o planowaniu i zagospodarowaniu przestrzennym (Dz. U. 2012 r. poz. 647 z późn zm.) oraz w myśl przepisów art.39 ust.1 pkt 1 Ustawy z dnia 3 października 2008 r. o udostępnianiu informacji o środowisku i jego ochronie, udziale społeczeństwa w ochronie środowiska oraz o ocenach oddziaływania na środowisko (Dz. U. z 2013 r. poz. 1235 t.j.) zawiadamiam o podjęciu przez Radę Gminy Rawa Mazowiecka Uchwały Nr XLIII/232/14 z dnia 7 listopada 2014 r. w sprawie przystąpienia do sporządzenia miejscowego planu zagospodarowania przestrzennego gminy Rawa Mazowiecka, fragmenty wsi: Jakubów i Zagórze, Konopnica, Soszyce i Ścieki.

Granice obszarów objętych planem miejscowym są określone na załącznikach graficznych do ww uchwały, okazanych w Biuletynie Informacji Publicznej Urzędu Gminy Rawa Mazowiecka. Zainteresowani mogą składać wnioski do wyżej wymienionego planu miejscowego. Wnioski należy składać na piśmie do Wójta Gminy Rawa Mazowiecka w terminie do dnia 30 stycznia 2015r. Wniosek powinien zawierać nazwisko, imię, nazwę i adres wnioskodawcy, przedmiot wniosku oraz oznaczenie nieruchomości, której dotyczy.

Organem właściwym do rozpatrzenia wniosków jest Wójt Gminy Rawa Mazowiecka

W Ó J T
mgr Krzysztof Starczewski

UCHWAŁA NR XLIII/232/14
RADY GMINY RAWA MAZOWIECKA
z dnia 7 listopada 2014 r.

**w sprawie przystąpienia do sporządzenia miejscowego
planu zagospodarowania przestrzennego gminy Rawa Mazowiecka, fragmenty wsi:
Jakubów i Zagórze, Konopnica, Soszyce i Ścieki**

Na podstawie art.18 ust. 2 pkt 5 ustawy z dnia 8 marca 1990r. o samorządzie gminnym (Dz. U. z 2013 r. poz. 594, poz. 645, poz. 1318, z 2014 r. poz.379) oraz art.14 ust.1 i 2 w związku z art. 27 ustawy z dnia 27 marca 2003 r. o planowaniu i zagospodarowaniu przestrzennym (Dz. U. 2012 r. poz. 647, poz. 951 i poz.1445, z 2013 r. poz. 21, poz. 405 i poz. 1238) Rada Gminy Rawa Mazowiecka uchwala, co następuje:

§ 1. Stwierdza się konieczność przystąpienia do sporządzenia miejscowego planu zagospodarowania przestrzennego gminy Rawa Mazowiecka, dla fragmentów położonych w miejscowościach:

- 1) Jakubów i Zagórze, oznaczonego na załączniku Nr 1 do uchwały liczbą 60,
- 2) Konopnica, oznaczonego na załączniku Nr 2 do uchwały liczbą 61,
- 3) Soszyce i Ścieki, oznaczonego na załączniku Nr 3 do uchwały liczbą 62.

§ 2. Granice obszarów, o których mowa w § 1 przedstawione są na fragmentach map ewidencyjnych obrębów, stanowiących załączniki graficzne Nr 1 do 3 do uchwały.

§ 3. Wykonanie uchwały powierza się Wójtowi Gminy Rawa Mazowiecka.

§ 4. Uchwała wchodzi w życie z dniem podjęcia.

Przewodniczący
Rady Gminy
Rawa Mazowiecka

Andrzej Piszczurek

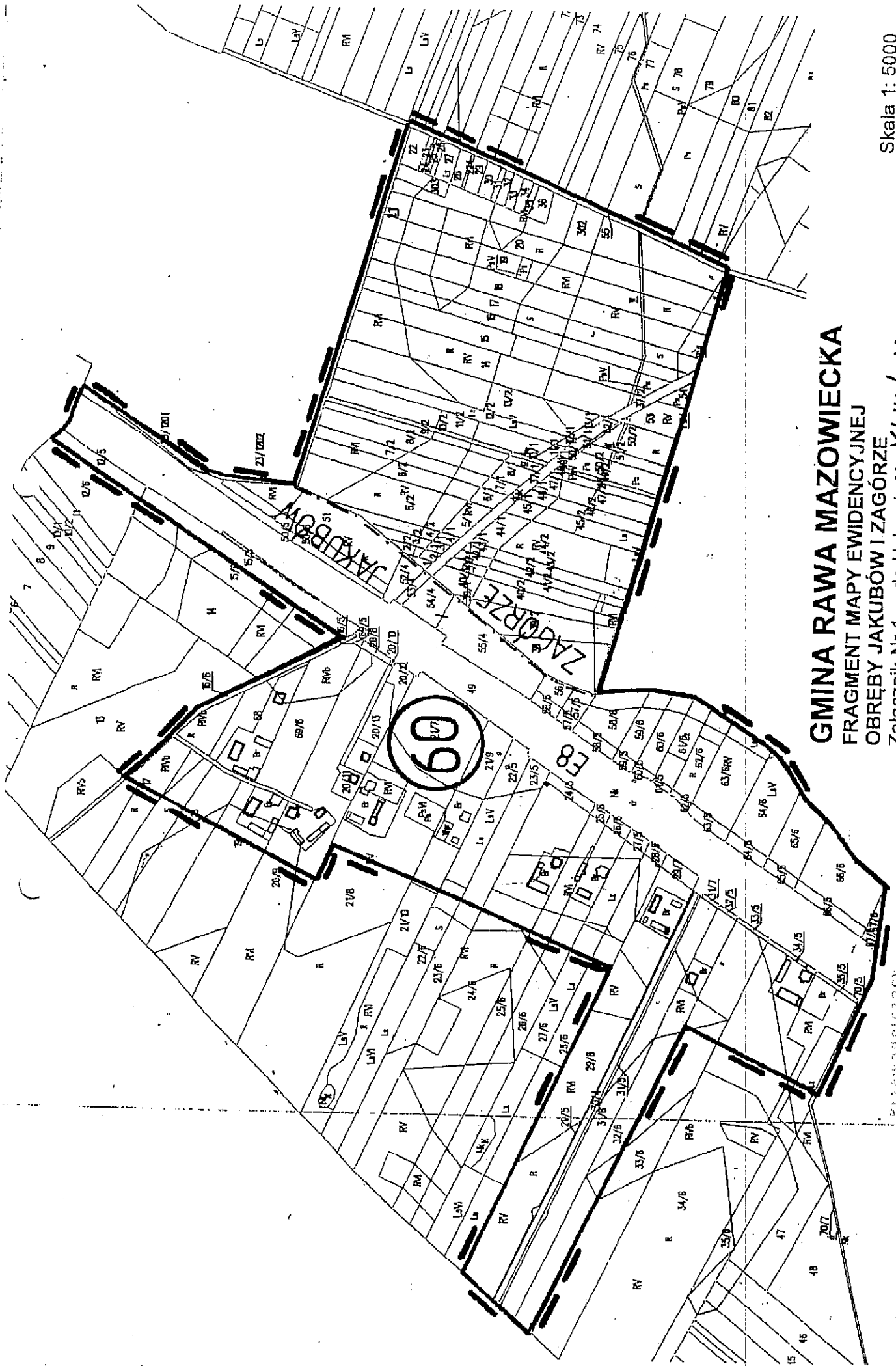
UZASADNIENIE

podjęcia uchwały w sprawie przystąpienia do sporządzenia miejscowego planu zagospodarowania przestrzennego gminy Rawa Mazowiecka, fragmenty wsi: Jakubów i Zagórze, Konopnica, Soszyce i Ścieki

Zgodnie z ustaleniami studium uwarunkowań i kierunków zagospodarowania przestrzennego gminy Rawa Mazowiecka, przyjętym uchwałą Nr XXXII/176/13 Rady Gminy Rawa Mazowiecka z dnia 28 listopada 2013 r. zostały określone tereny dla których Gmina zamierza sporządzić nowe plany miejscowe. Tereny te obejmują nieruchomości dla których uwzględniono wnioski osób zainteresowanych w treści STUDIUM. Celem sporządzenia planu miejscowego dla fragmentów wsi:

- Jakubów, Zagórze i Konopnica, jest uwzględnienie pasa drogowego drogi ekspresowej z drogami serwisowymi po jej przebudowie oraz przeznaczenie terenów rolnych pod zabudowę,
- Soszyce i Ścieki, jest zmiana warunków obsługi komunikacyjnej z drogi krajowej Nr 72 z uwzględnieniem istniejących zjazdów publicznych.

Sporządzenie nowego planu miejscowego podtrzyma zobowiązania finansowe wywołane obowiązującym planem miejscowym (poszerzenia dróg). Przewiduje się, że ustalenia nowego planu miejscowego nie naruszają ustaleń studium uwarunkowań i kierunków zagospodarowania przestrzennego gminy Rawa Mazowiecka.



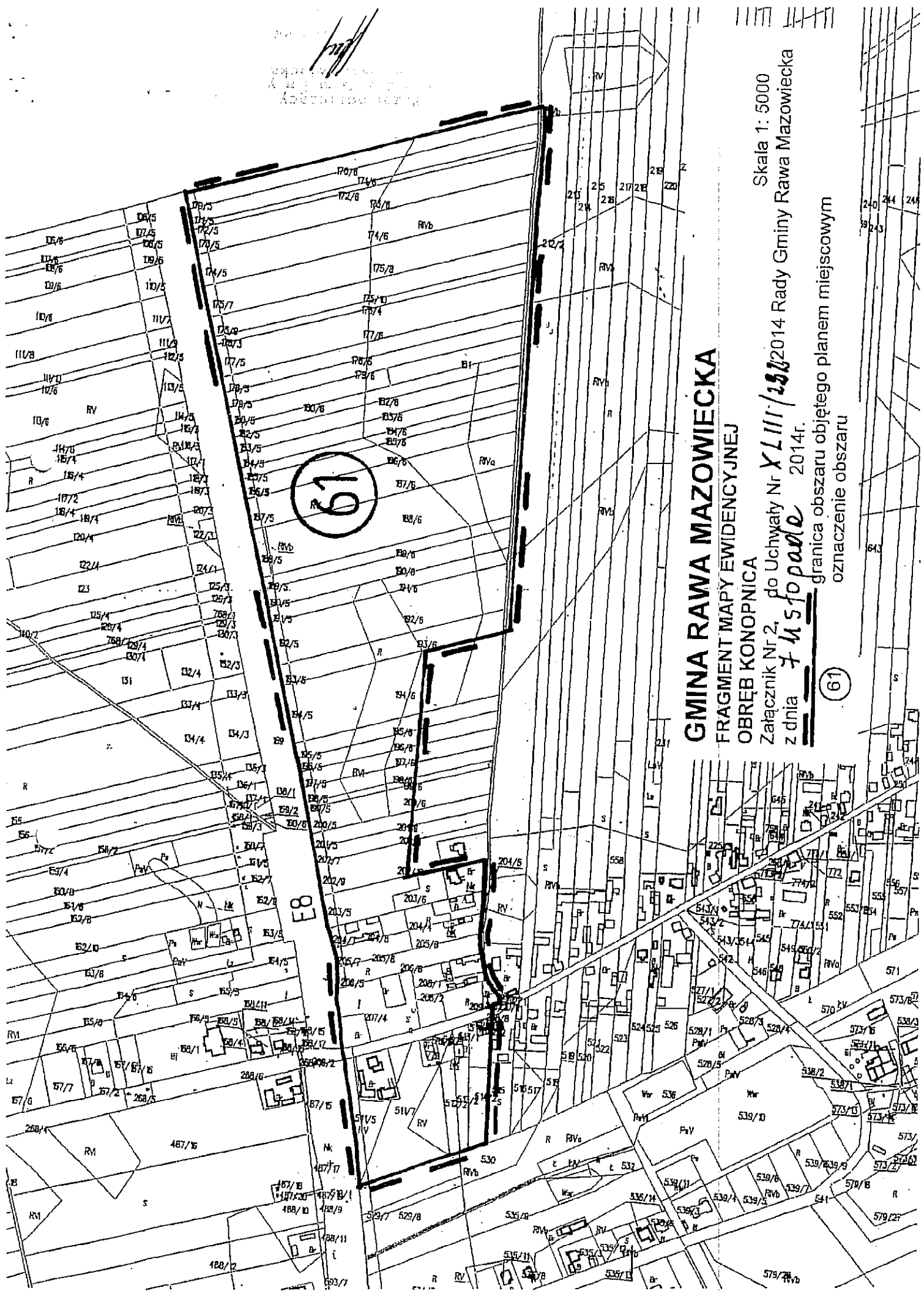
GMINA RAWA MAZOWIECKA
FRAGMENT MAPY EWIDENCYJNEJ
OBREBY JAKUBÓW I ZAGÓRZE

Załącznik Nr 1 do Uchwały Nr XLIII/232/2014 Rady Gminy Rawa Mazowiecka z dnia 7 listopada 2014r.

Skala 1: 5000

Pracownia
 Gminy Rawa Mazowiecka

granica obszaru objętego planem miejscowym



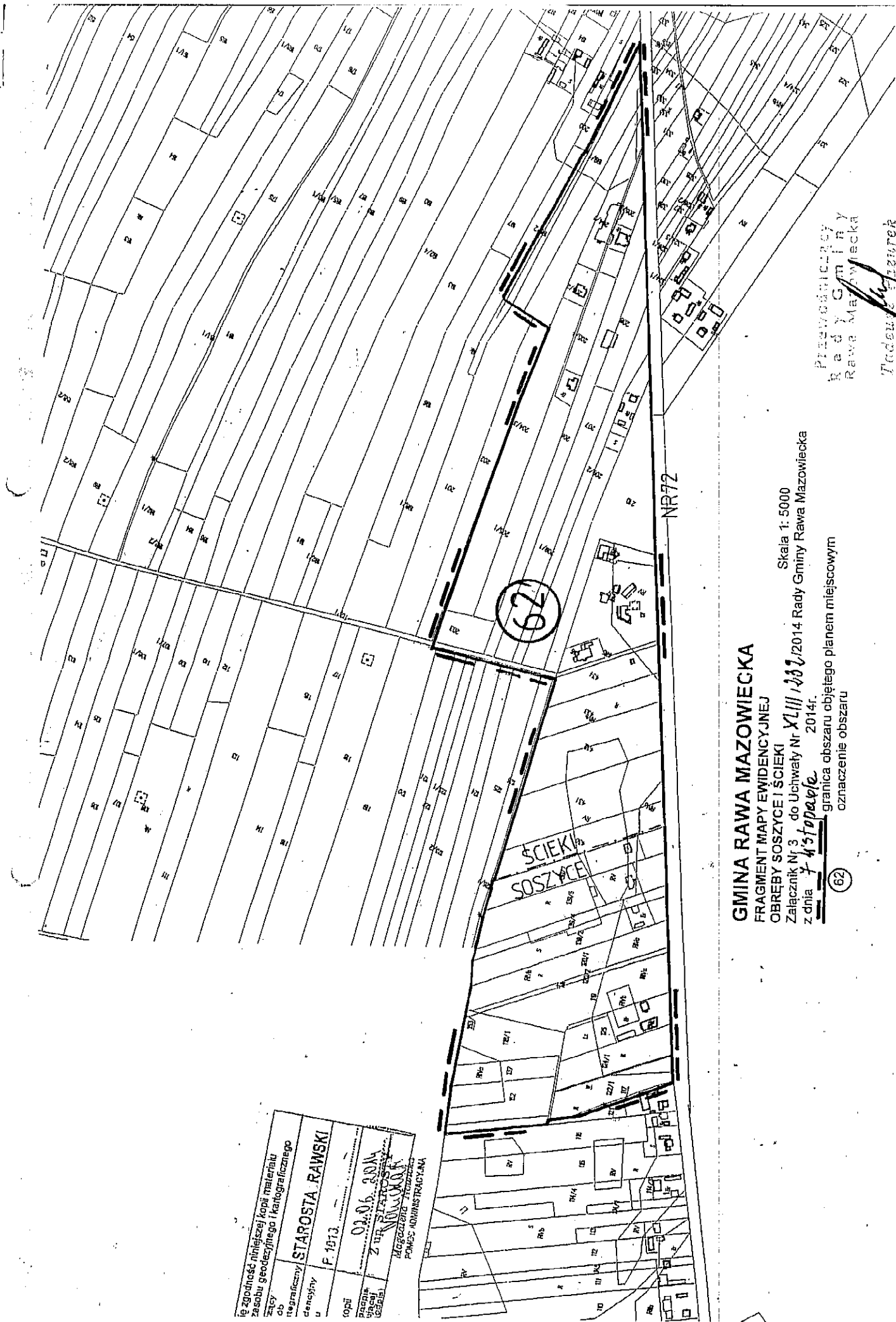
GMINA RAWA MAZOWIECKA
FRAGMENT MAPY EWIDENCYJNEJ
OBREB KONOPNICA

Załącznik Nr 2, do Uchwały Nr **XLIII/150/2014** Rady Gminy Rawa Mazowiecka
 z dnia **7 listopada** 2014r.

granica obszaru objętego planem miejscowym
 oznaczenie obszaru

Skala 1: 5000

61



Wzrostność nierzeczy kopii materiału
 ze zbioru geodezyjnego i kartograficznego
 ob
 tegracyjny
 STAROSTA RAWSKI
 danosny
 F.1073
 kopii
 02.06.2014
 z ur.
 MARSZAŁKOWSKI
 MARSZAŁKOWSKI
 POMOC ADMINISTRACYJNA

GMINA RAWA MAZOWIECKA
FRAGMENT MAPY EWIDENCYJNEJ
OBREBY SOSZYCE I SCIEKI

Załącznik Nr 3 do Uchwały Nr XLIII/2014 Rady Gminy Rawa Mazowiecka
 z dnia 7 listopada 2014r.

granica obszaru objętego planem miejscowym
 oznaczenie obszaru

62

Skala 1: 5000

Przewodniczący
 Rady Gminy
 Rawa Mazowiecka

Tadeusz Szarek