

U C H W A Ł A Nr XV/89/16
Rady Gminy Rawa Mazowiecka
z dnia 26 stycznia 2016 roku

**w sprawie przystąpienia do sporządzenia miejscowego
planu zagospodarowania przestrzennego gminy Rawa
Mazowiecka,
fragment wsi Kaleń**

Na podstawie art.18 ust. 2 pkt 5 ustawy z dnia 8 marca 1990r. o samorządzie gminnym (Dz. U. z 2015 r. poz.1515) oraz art.14 ust.1 i 2 w związku z art. 27 ustawy z dnia 27 marca 2003 r. o planowaniu i zagospodarowaniu przestrzennym (Dz. U. z 2015 r. poz. 199, 443, 774, 1265, 1434, 1713, 1777 i 1830) Rada Gminy Rawa Mazowiecka uchwała, co następuje:

§ 1. Stwierdza się konieczność przystąpienia do sporządzenia miejscowego planu zagospodarowania przestrzennego gminy Rawa Mazowiecka, dla fragmentu położonego w miejscowości Kaleń.

§ 2. Granice obszaru, o którym mowa w § 1 przedstawione są na fragmencie mapy ewidencyjnej obrębu Kaleń, stanowiącym załącznik graficzny do uchwały.

§ 3. Wykonanie uchwały powierza się Wójtowi Gminy Rawa Mazowiecka.

§ 4. Uchwała wchodzi w życie z dniem podjęcia.

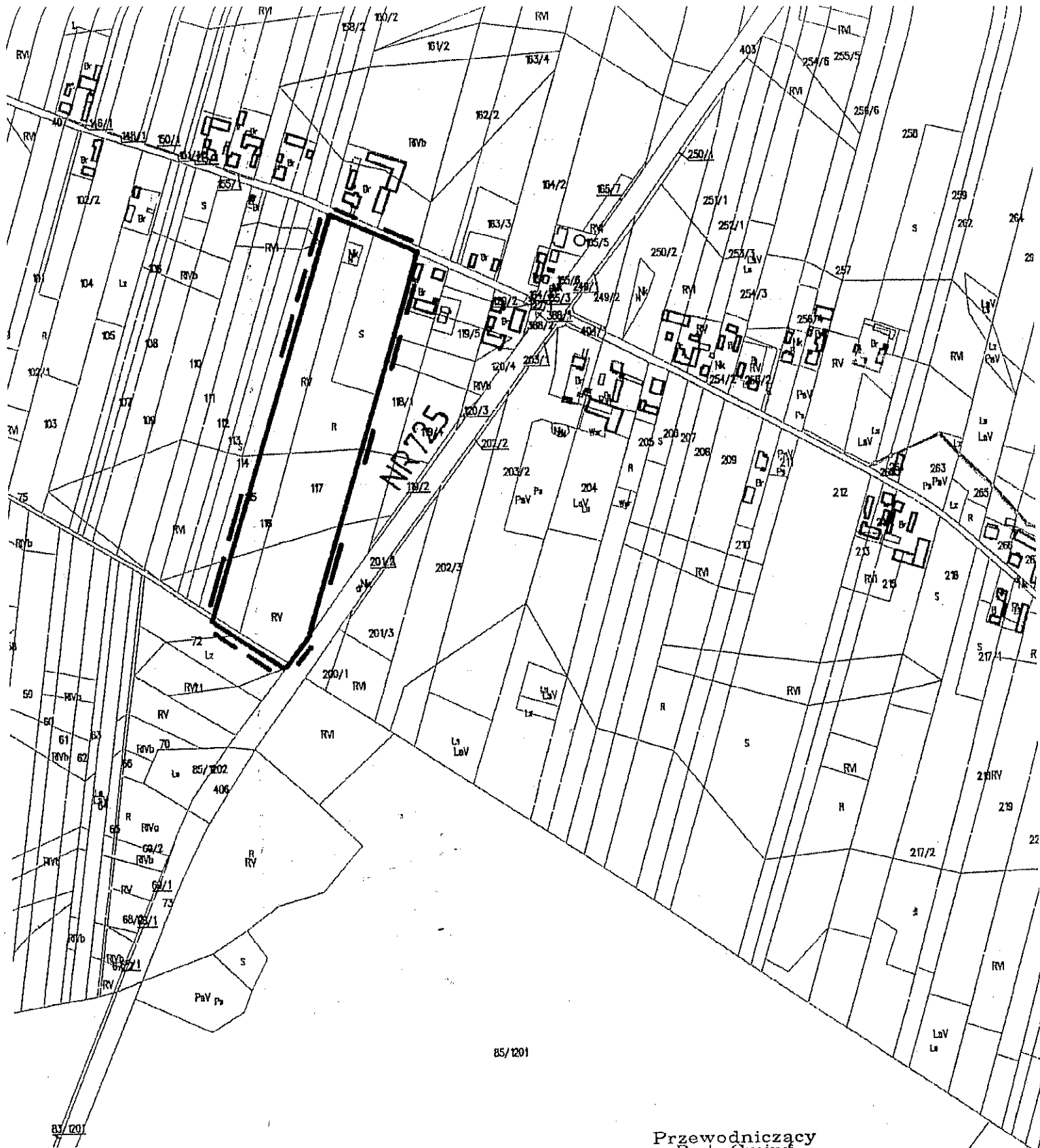
Przewodniczący
Rady Gminy
Rawa Mazowiecka
Michał Michalik
Michał Michalik

UZASADNIENIE

podjęcia uchwały w sprawie przystąpienia do sporządzenia miejscowego planu zagospodarowania przestrzennego gminy Rawa Mazowiecka, fragment wsi Kaleń

Zgodnie z ustaleniami studium uwarunkowań i kierunków zagospodarowania przestrzennego gminy Rawa Mazowiecka, przyjętym uchwałą Nr XXXII/176/13 Rady Gminy Rawa Mazowiecka z dnia 28 listopada 2013 r. zostały określone tereny dla których Gmina zamierza sporządzić nowe plany miejscowe. Tereny te obejmują nieruchomości dla których uwzględniono wnioski osób zainteresowanych w treści STUDIUM. Celem sporządzenia planu miejscowego dla fragment wsi Kaleń jest przeznaczenie terenu pod zabudowę zagrodową, mieszkaniową jednorodzinną oraz nieuciążliwego zakładu produkcyjnego.

Sporządzenie nowego planu miejscowego wywoła nieznaczne zobowiązania finansowe dla samorządu związane z poszerzeniem drogi gospodarczej. Przewiduje się, że ustalenia nowego planu miejscowego nie naruszą ustaleń studium uwarunkowań i kierunków zagospodarowania przestrzennego gminy Rawa Mazowiecka.



Przewodniczący
 Rady Gminy
 Rawa Mazowiecka
Michał Michalik

GMINA RAWA MAZOWIECKA

FRAGMENT MAPY EWIDENCYJNEJ

OBRĘB KALEŃ

Załącznik do Uchwały Nr XV.89.16

Rady Gminy Rawa Mazowiecka

z dnia 26 stycznia 2016 roku

Skala 1: 5000

 granica obszaru objętego planem miejscowym