

**Uchwała Nr XXXII /196/ 17
Rady Gminy Rawa Mazowiecka
z dnia 23 sierpnia 2017 r.**

**w sprawie przystąpienia do sporządzenia miejscowego planu
zagospodarowania przestrzennego gminy Rawa Mazowiecka,
fragmenty obszarów wsi Dziurdzioly i Zarzecze**

Na podstawie art. 18 ust. 2 pkt 5 ustawy z dnia 8 marca 1990 r. o samorządzie gminnym (Dz. U. z 2016 r. poz. 446, poz. 1579 i poz. 1584 oraz z 2017 r. poz. 730 i poz. 935) oraz art. 14 ust. 1 ustawy z dnia 27 marca 2003 r. o planowaniu i zagospodarowaniu przestrzennym (Dz. U. z 2017 r. poz. 1073) Rada Gminy Rawa Mazowiecka uchwala, co następuje:

§ 1. Przystępuje się do sporządzenia miejscowego planu zagospodarowania przestrzennego gminy Rawa Mazowiecka, fragmenty obszarów wsi Dziurdzioly i Zarzecze.

§ 2. Granice obszarów objętych planem, oznaczonych literami A, B i C, wskazane są na załączniku graficznym do uchwały.

§ 3. Wykonanie uchwały powierza się Wójtowi Gminy Rawa Mazowiecka.

§ 4. Uchwała wchodzi w życie z dniem podjęcia.

Przewodniczący
Rady Gminy
Rawa Mazowiecka
Michał Michalik
Michał Michalik

UZASADNIENIE

podjęcia uchwały w sprawie przystąpienia do sporządzenia miejscowego planu zagospodarowania przestrzennego zagospodarowania przestrzennego gminy Rawa Mazowiecka,
fragmenty obszarów wsi Dziurdzioły i Zarzecze

Zgodnie z ustaleniami studium uwarunkowań i kierunków zagospodarowania przestrzennego gminy Rawa Mazowiecka, przyjętym uchwałą Nr XXXII/176/13 Rady Gminy Rawa Mazowiecka z dnia 28 listopada 2013 r. zostały określone tereny dla których Gmina zamierza sporządzić nowe plany miejscowe. Tereny te obejmują nieruchomości dla których uwzględniono w treści STUDIUM, wnioski osób zainteresowanych.

Celem sporządzenia planu miejscowego dla fragmentów wsi Dziurdzioły i Zarzecze jest:

- rozszerzenie terenów zabudowy zagrodowej z mieszkaniową jednorodzinną i usługową w ukształtowanych pasmach przy istniejących drogach,
- zmiana warunków zagospodarowania w terenach przeznaczonych pod zabudowę obowiązującym planem miejscowym,
- dostosowanie ustaleń planu miejscowego do aktualnie obowiązujących przepisów prawa.

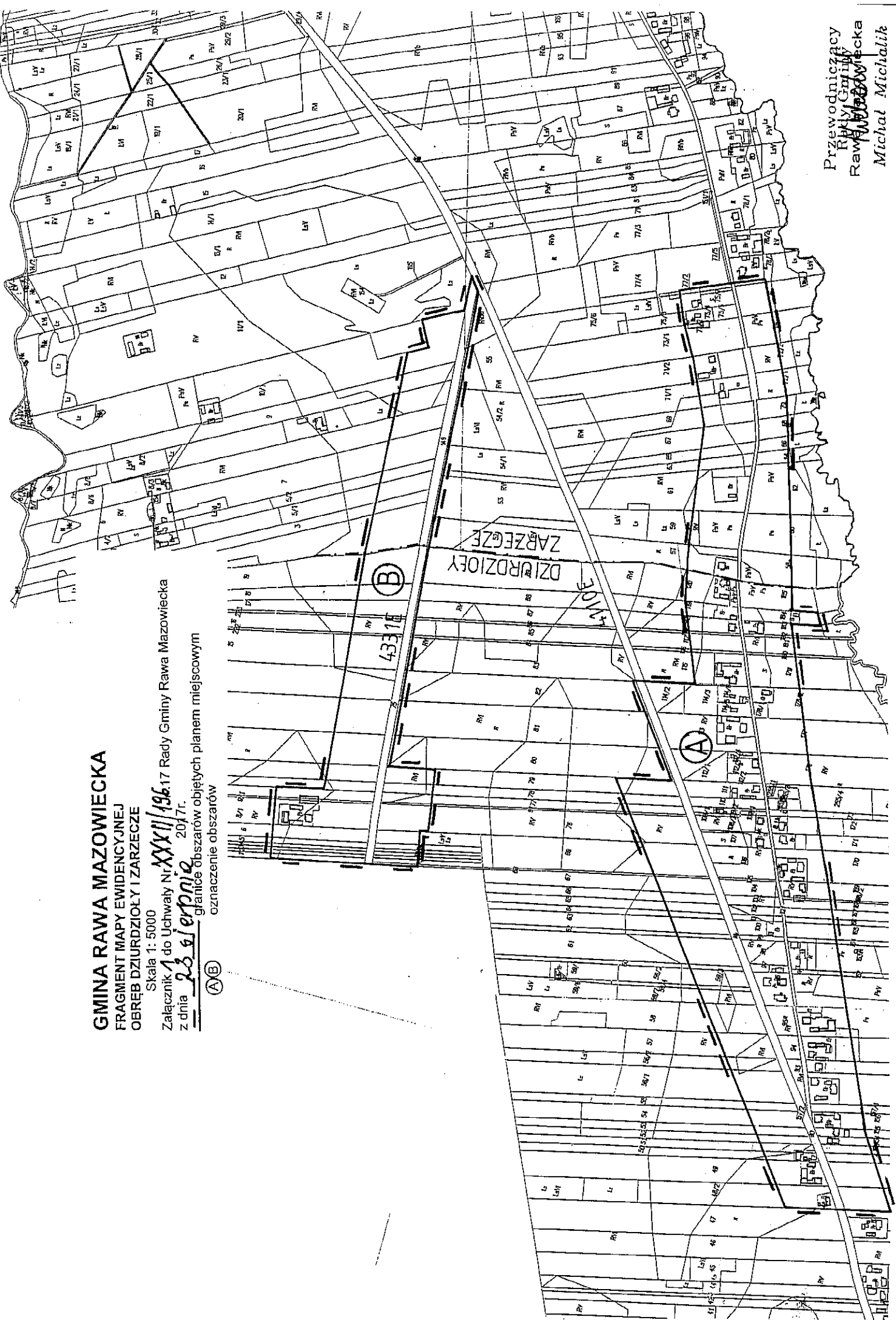
Sporządzenie nowego planu miejscowego podtrzyma zobowiązania finansowe wywołane obowiązującym planem miejscowym (poszerzenia dróg). Przewiduje się, że ustalenia nowego planu miejscowego nie naruszą ustaleń studium uwarunkowań i kierunków zagospodarowania przestrzennego gminy Rawa Mazowiecka.

GMINA RAWA MAZOWIECKA
FRAGMENT MAPY EWIDENCYJNEJ
OBREB DZIURDZIOŁY I ZARZECZE

Skala 1: 5000

Załącznik 1 do Uchwały Nr XXXI/196.17 Rady Gminy Rawa Mazowiecka
z dnia 23 sierpnia 2017r.

(A)(B) granice obszarów objętych planem miejscowym
oznaczenie obszarów



Przewodniczący
Rady Gminy
Rawa Mazowiecka
Michał Michalik

GMINA RAWA MAZOWIECKA

FRAGMENT MAPY EWIDENCYJNEJ

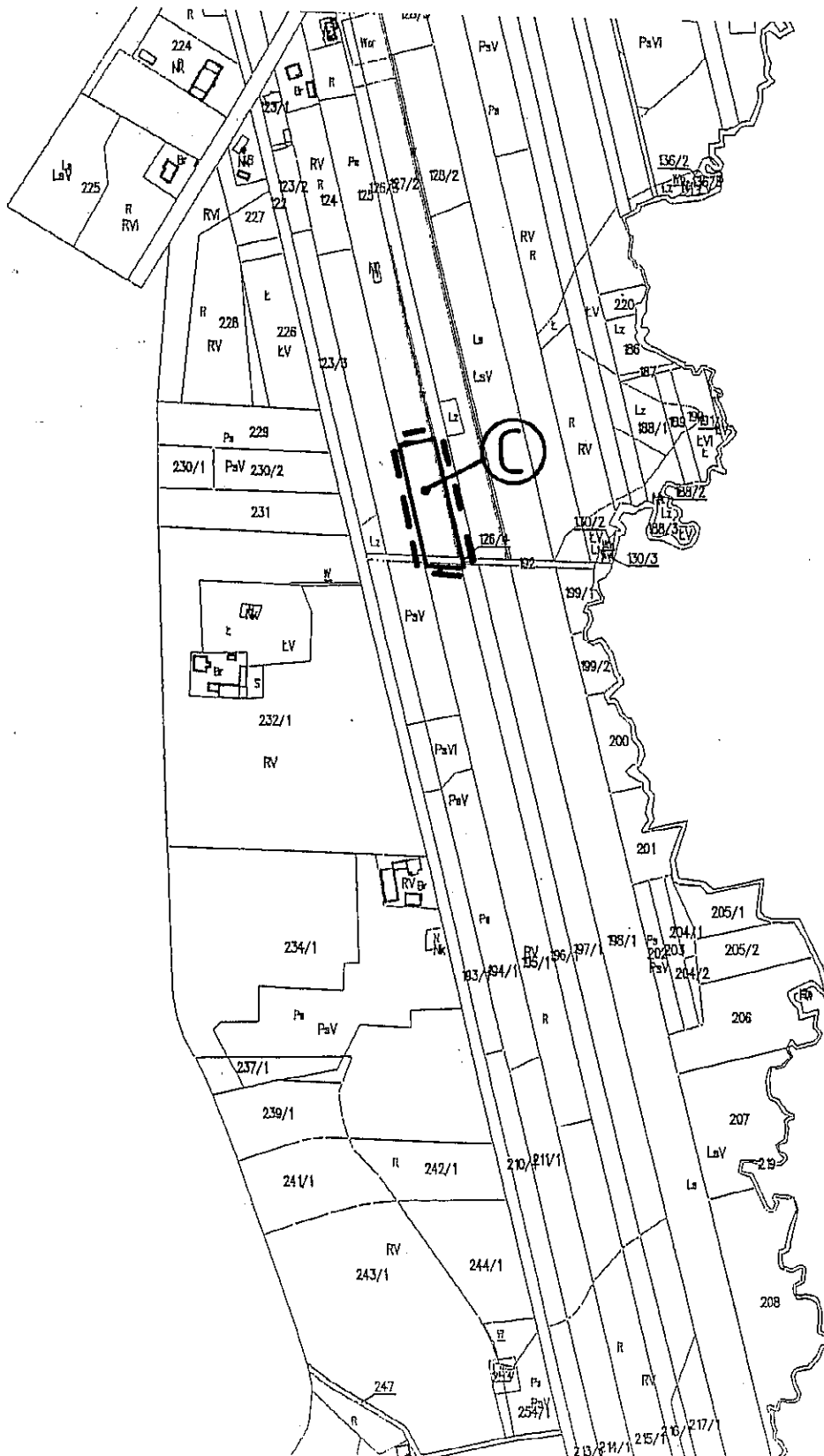
OBRĘB DZIURDZIOLY

Załącznik 2 do Uchwały Nr XXXII/196 .17 Rady Gminy Rawa Mazowiecka
z dnia 23 sierpnia 2017r.

Skala 1: 5000



granice obszarów objętych planem miejscowym
oznaczenie obszaru



Przewodniczący
Rady Gminy
Rawa Mazowiecka
Michał Michalik
Michał Michalik