

**Uchwała Nr XXXII/ 205 /17**  
**Rady Gminy Rawa Mazowiecka**  
**z dnia 23 sierpnia 2017 r.**

w sprawie przystąpienia do sporządzenia zmiany miejscowego planu zagospodarowania przestrzennego gminy Rawa Mazowiecka, fragmenty wsi: Stare Byliny, Chrusty, Gaj, Garłów, Głuchówek, Helenów, Konopnica, Księża Wola, Lutkówka, Niwna, Nowy Kurzeszyn, Pasieka Wałowska, Pokrzywna, Pukinin, Stara Wojska, Stary Kurzeszyn, Ścieki, Wałowice, Wilkowice  
(na fragmencie wsi Niwna)

Na podstawie art. 18 ust. 2 pkt 5 ustawy z dnia 8 marca 1990 r. o samorządzie gminnym (Dz. U. z 2016 r. poz. 446, poz. 1579 i poz. 1584 oraz z 2017 r. poz. 730 i poz. 935) oraz art. 14 ust. 1 ustawy z dnia 27 marca 2003 r. o planowaniu i zagospodarowaniu przestrzennym ( Dz. U. z 2017 r. poz. 1073) Rada Gminy Rawa Mazowiecka uchwala, co następuje:

§ 1. Przystępuje się do sporządzenia zmiany miejscowego planu zagospodarowania przestrzennego gminy Rawa Mazowiecka, fragmenty wsi: Stare Byliny, Chrusty, Gaj, Garłów, Głuchówek, Helenów, Konopnica, Księża Wola, Lutkówka, Niwna, Nowy Kurzeszyn, Pasieka Wałowska, Pokrzywna, Pukinin, Stara Wojska, Stary Kurzeszyn, Ścieki, Wałowice, Wilkowice zatwierdzonego uchwałą Nr XXIII/139/16 Rady Gminy Rawa Mazowiecka z dnia 27 października 2016r. (Dziennik Urzędowy Województwa Łódzkiego z dnia 16 listopada 2016 r poz. 4764) na fragmencie obszaru wsi Niwna.

§ 2. Granice obszaru oznaczonego literą A, objętego zmianą planu miejscowego, o którym mowa w § 1 uchwały, wskazane są na załączniku graficznym do uchwały.

§ 3. Wykonanie uchwały powierza się Wójtowi Gminy Rawa Mazowiecka.

§ 4. Uchwała wchodzi w życie z dniem podjęcia.

Przewodniczący  
Rady Gminy  
Rawa Mazowiecka  
*Michał Michalik*

## **UZASADNIENIE**

podjęcia uchwały w sprawie przystąpienia do sporządzenia zmiany miejscowego planu zagospodarowania przestrzennego zagospodarowania przestrzennego gminy Rawa Mazowiecka, fragmenty wsi: Stare Byliny, Chrusty, Gaj, Garłów, Głuchówek, Helenów, Konopnica, Księża Wola, Lutkówka, Niwna, Nowy Kurzeszyn, Pasieka Wałowska, Pokrzywna, Pukinin, Stara Wojska, Stary Kurzeszyn, Ścieki, Wałowice, Wilkowice  
(na fragmencie wsi Niwna)

Na obszarze opracowania obowiązują ustalenia planu miejscowego zatwierdzonego uchwałą Nr XXIII/139/16 Rady Gminy Rawa Mazowiecka z dnia 27 października 2016r. w sprawie miejscowego planu zagospodarowania przestrzennego gminy Rawa Mazowiecka, fragmenty wsi: Stare Byliny, Chrusty, Gaj, Garłów, Głuchówek, Helenów, Konopnica, Księża Wola, Lutkówka, Niwna, Nowy Kurzeszyn, Pasieka Wałowska, Pokrzywna, Pukinin, Stara Wojska, Stary Kurzeszyn, Ścieki, Wałowice, Wilkowice (Dziennik Urzędowy Województwa Łódzkiego z dnia 16 listopada 2016 r. poz. 4764). Właściciel działki Nr 192/3 złożył wniosek o przeznaczenie terenu pod rozbudowę zakładu produkcyjnego. Teren inwestycji położony jest w strefie rozwoju produkcji magazynów i składów, ustalonej w treści studium uwarunkowań i kierunków zagospodarowania przestrzennego gminy Rawa Mazowiecka, przyjętym uchwałą Nr XXXII/176/13 Rady Gminy Rawa Mazowiecka z dnia 28 listopada 2013 r. Sporządzenie zmiany planu miejscowego nie wywoła zobowiązań skutków finansowych dla samorządu gminy. Przewiduje się, że ustalenia nowego planu miejscowego nie naruszą ustaleń studium uwarunkowań i kierunków zagospodarowania przestrzennego gminy Rawa Mazowiecka.

# GMINA RAWA MAZOWIECKA

## FRAGMENT RYSUNKU OBOWIĄZUJĄCEGO PLANU MIEJSCOWEGO OBRĘB NIWNA

Skala 1: 2000

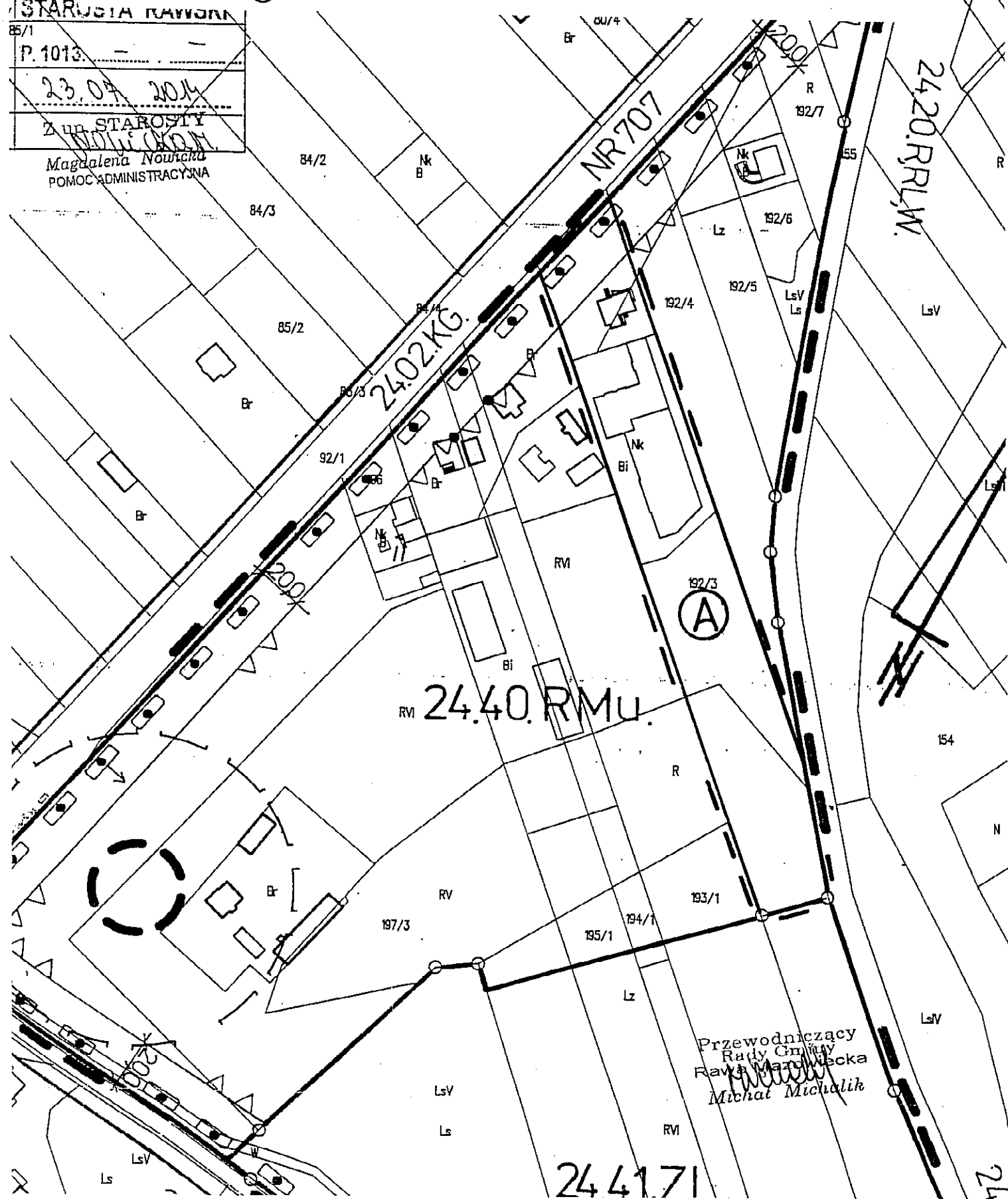
Załącznik do Uchwały Nr XXXII/205.17 Rady Gminy Rawa Mazowiecka  
z dnia 23 sierpnia 2017r.

niniejszej  
leżyjnego

granica obszaru objętego zmianą planu miejscowego  
oznaczenie obszaru

(A)

STAROSTA RAWY
85/1
P. 1013
23.08.2017
Z UR. STAROSTY
MAGDALENA NOWICKA
POMOC ADMINISTRACYJNA



Przewodniczący  
Rady Gminy  
Rawa Mazowiecka  
*Michał Michalik*

24.41.71

24