

**Uchwała Nr XXXVII/ 239/18  
Rady Gminy Rawa Mazowiecka  
z dnia 25 stycznia 2018 r.**

w sprawie przystąpienia do sporządzenia zmiany miejscowego planu  
zagospodarowania przestrzennego gminy Rawa Mazowiecka,  
fragmenty wsi: Bogusławki Duże, Bogusławki Małe, Boguszyce, Byszewice, Chrusty, Dziurdzioly,  
Garłów, Głuchówek, Kaliszki, Leopoldów, Linków, Lutkówka, Małgorzatów, Nowa Wojska,  
Pasieka Wałowska, Pukinin, Stara Wojska, Stary Dwór, Ścieki, Świnice, Wilkowice, Wołuczka,  
Zagórze, Zarzecze, Zielone i Żydomicie  
(na fragmencie wsi Ścieki)

Na podstawie art. 18 ust. 2 pkt 5 ustawy z dnia 8 marca 1990 r. o samorządzie gminnym (Dz. U. z 2016 r. poz. 446, poz. 1579 i poz. 1584 oraz z 2017 r. poz. 730 i poz. 935) oraz art. 14 ust. 1 ustawy z dnia 27 marca 2003 r. o planowaniu i zagospodarowaniu przestrzennym (Dz. U. z 2017 r. poz. 1073 ze zmianami) Rada Gminy Rawa Mazowiecka uchwala, co następuje:

**§ 1.** Przystępuje się do sporządzenia zmiany miejscowego planu zagospodarowania przestrzennego gminy Rawa Mazowiecka, fragmenty wsi: Bogusławki Duże, Bogusławki Małe, Boguszyce, Byszewice, Chrusty, Dziurdzioly, Garłów, Głuchówek, Kaliszki, Leopoldów, Linków, Lutkówka, Małgorzatów, Nowa Wojska, Pasieka Wałowska, Pukinin, Stara Wojska, Stary Dwór, Ścieki, Świnice, Wilkowice, Wołuczka, Zagórze, Zarzecze, Zielone i Żydomicie, zatwierdzonego uchwałą Nr XXIII/138/16 Rady gminy Rawa Mazowiecka z dnia 27 października 2016r. (Dziennik Urzędowy Województwa Łódzkiego z dnia 16 listopada 2016 r. poz. 4763) na fragmencie obszaru wsi Ścieki.

**§ 2.** Granice obszaru objętego zmianą planu miejscowego, o którym mowa w § 1 uchwały, wskazane są na załączniku graficznym do uchwały i obejmują fragment terenu o symbolu 38.63.RMu.

**§ 3.** Wykonanie uchwały powierza się Wójtowi Gminy Rawa Mazowiecka.

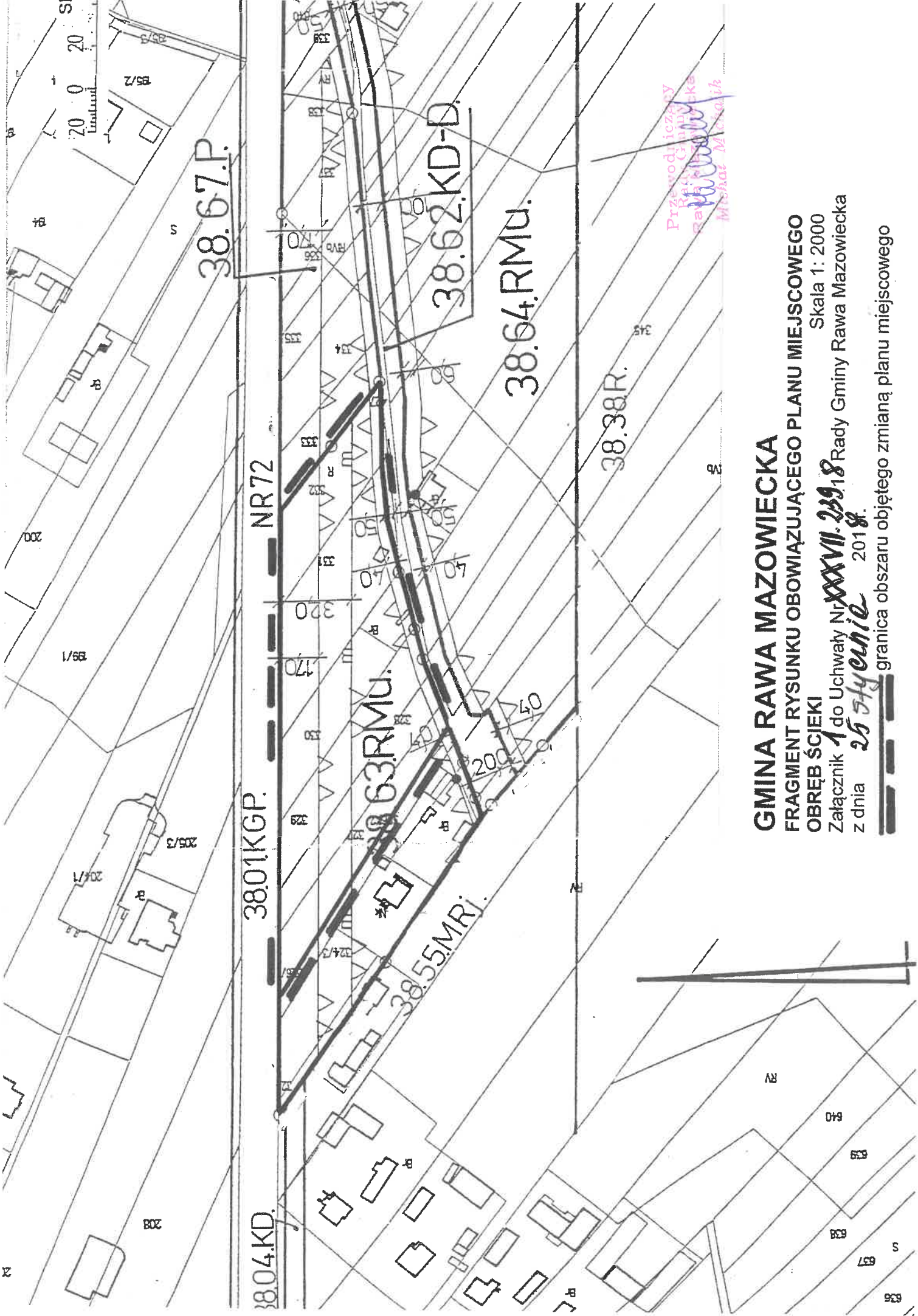
**§ 4.** Uchwała wchodzi w życie z dniem podjęcia.

Przewodniczący  
Rady Gminy  
Rawa Mazowiecka  
*Michał*  
Michał Michalik

## UZASADNIENIE

podjęcia uchwały w sprawie przystąpienia do sporządzenia zmiany miejscowego planu zagospodarowania przestrzennego zagospodarowania przestrzennego gminy Rawa Mazowiecka, fragmenty wsi: Bogusławki Duże, Bogusławki Małe, Boguszyce, Byszewice, Chrusty, Dziurdzioty, Garłów, Głuchówek, Kaliszki, Leopoldów, Linków, Lutkówka, Małgorzatów, Nowa Wojska, Pasieka Wałowska, Pukinin, Stara Wojska, Stary Dwór, Ścieki, Świnice, Wilkowice, Wołucza, Zagórze, Zarzecze, Zielone i Żydomice  
(na fragmencie wsi Ścieki)

Na obszarze opracowania obowiązują ustalenia planu miejscowego zatwierdzonego uchwałą Nr XXIII/138/16 Rady gminy Rawa Mazowiecka z dnia 27 października 2016r. w sprawie miejscowego planu zagospodarowania przestrzennego gminy Rawa Mazowiecka, fragmenty wsi: Bogusławki Duże, Bogusławki Małe, Boguszyce, Byszewice, Chrusty, Dziurdzioty, Garłów, Głuchówek, Kaliszki, Leopoldów, Linków, Lutkówka, Małgorzatów, Nowa Wojska, Pasieka Wałowska, Pukinin, Stara Wojska, Stary Dwór, Ścieki, Świnice, Wilkowice, Wołucza, Zagórze, Zarzecze, Zielone i Żydomice (Dziennik Urzędowy Województwa Łódzkiego z dnia 16 listopada 2016 r poz. 4763). Właściciele działek położonych w terenie o symbolu 38.63.RMu wnoszą o przeznaczenie terenu pod budowę zakładów produkcyjnych zgodnie z ustaleniami wcześniejszego planu miejscowego. Teren inwestycji położony jest w strefie rozwoju produkcji magazynów i składów, ustalonej w treści studium uwarunkowań i kierunków zagospodarowania przestrzennego gminy Rawa Mazowiecka, przyjętym uchwałą Nr XXXII/176/13 Rady Gminy Rawa Mazowiecka z dnia 28 listopada 2013 r. Sporządzenie zmiany planu miejscowego nie wywoła zobowiązań skutków finansowych dla samorządu gminy. Przewiduje się, że ustalenia zmiany planu miejscowego nie naruszą ustaleń studium uwarunkowań i kierunków zagospodarowania przestrzennego gminy Rawa Mazowiecka.



Przewodniczący  
Rady Gminy  
Rawa Mazowiecka  
Mieczysław Mazowiecki

**GMINA RAWA MAZOWIECKA**  
**FRAGMENT RYSUNKU OBOWIĄZUJĄCEGO PLANU MIEJSCOWEGO**  
**OBREB ŚCIEKI**  
 Załącznik 1 do Uchwały Nr **XXXVII.239.18** Rady Gminy Rawa Mazowiecka  
 z dnia **25 stycznia 2018 r.**  
 granica obszaru objętego zmianą planu miejscowego