

UCHWAŁA NR III.19.18
RADY GMINY RAWA MAZOWIECKA

z dnia 14 grudnia 2018 r.

**w sprawie w sprawie przystąpienia do sporządzenia miejscowego planu zagospodarowania
przestrzennego gminy Rawa Mazowiecka, na fragmencie obrębu Konopnica**

Na podstawie art.18 ust. 2 pkt 5 ustawy z dnia 8 marca 1990 r. o samorządzie gminnym (Dz. U. z 2018 r. poz. 994, 1000, 1349 i 1432) oraz art. 14 ust. 1 w związku z art. 27 ustawy z dnia 27 marca 2003 r. o planowaniu i zagospodarowaniu przestrzennym (Dz. U. z 2018 r. poz. 1945) Rada Gminy Rawa Mazowiecka uchwala, co następuje:

§ 1. Przystępuje się do sporządzenia miejscowego planu zagospodarowania przestrzennego gminy Rawa Mazowiecka, na fragmencie obrębu Konopnica.

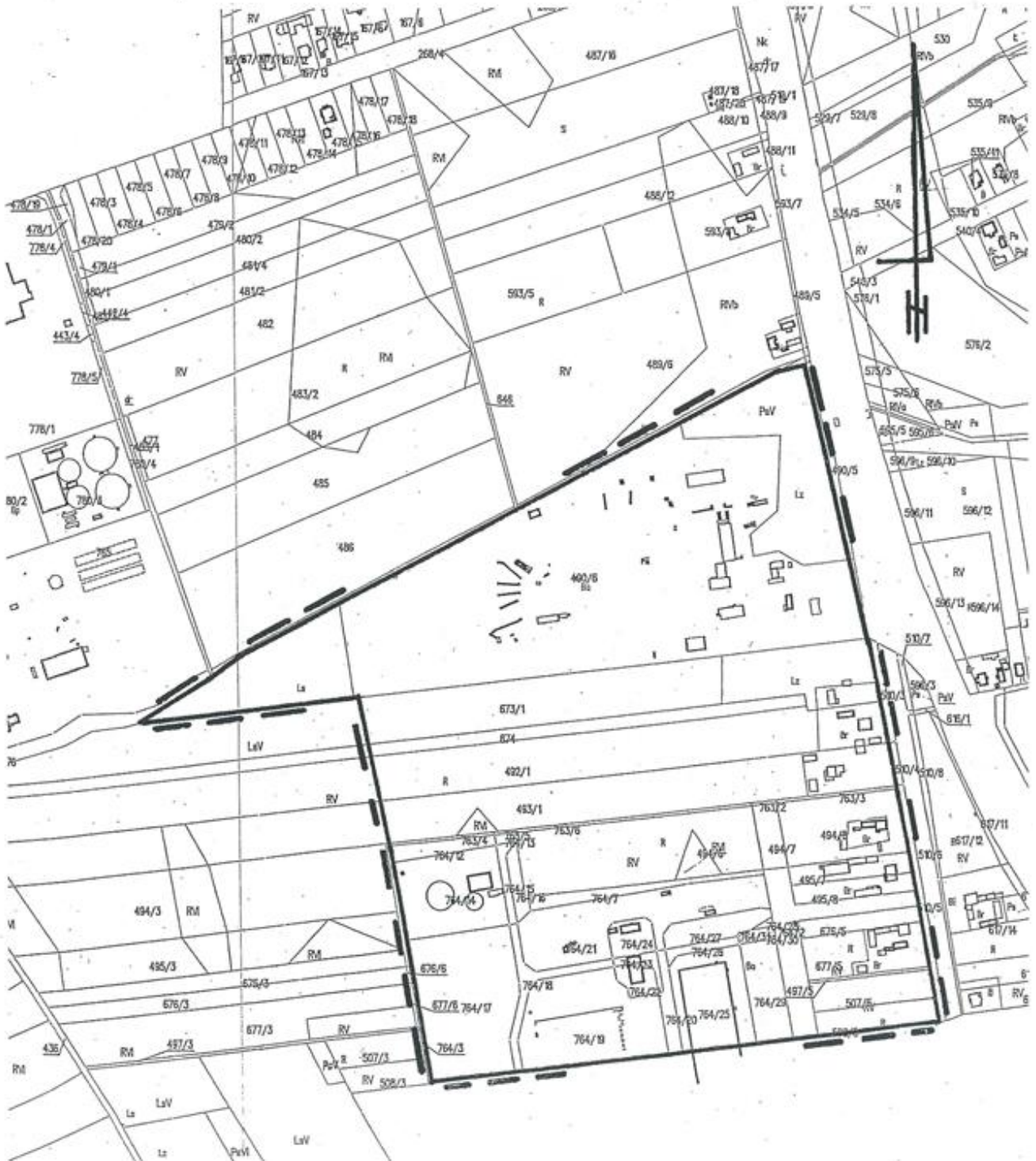
§ 2. Granice obszaru planu miejscowego zostały określone na załączniku graficznym do uchwały.

§ 3. Wykonanie uchwały powierza się Wójtowi Gminy Rawa Mazowiecka.

§ 4. Uchwała wchodzi w życie z dniem podjęcia.

Załącznik do uchwały Nr III.19.18
Rady Gminy Rawa Mazowiecka
z dnia 14 grudnia 2018 r.

GMINA RAWA MAZOWIECKA
wieś Konopnica
Fragment mapy ewidencyjnej
Skala 1:5000
— — — — — granice obszaru objętego planem miejscowym



UZASADNIENIE

podjęcia uchwały w sprawie przystąpienia do sporządzenia miejscowego planu zagospodarowania przestrzennego gminy Rawa Mazowiecka na fragmencie obrębu Konopnica

Na wskazanym załącznikiem graficznym terenie obowiązują ustalenia miejscowego planu zagospodarowania przestrzennego gminy Rawa Mazowiecka, zatwierdzonego uchwałą Nr VII/47/03 Rady Gminy Rawa Mazowiecka z dnia 9 lipca 2003 r. w sprawie zmiany miejscowego planu zagospodarowania przestrzennego gminy Rawa Mazowiecka. (obszary wsi: Jakubów, Konopnica, Przewodowice, Zagórze, Żydowice oraz fragment wsi Julianów), Dz. Urz. Woj. Łódzkiego z 2003 r. Nr 266, poz. 2328, ze zmianą zatwierdzoną uchwałą Nr XII/70/07 Rady Gminy Rawa Mazowiecka z dnia 30 listopada 2007 r. w sprawie miejscowego planu zagospodarowania przestrzennego Gminy Rawa Mazowiecka, dotyczącego fragmentu wsi Konopnica (Dz. Urz. Woj. Łódzkiego z 2008 r. Nr 32, poz. 380).

W toku funkcjonowania planu miejscowego wpłynęły wnioski o zmianę parametrów zagospodarowania terenów produkcyjnych magazynów i składów z likwidacją wyznaczonej planem drogi wewnętrznej. Nie wystąpi zmiana kategorii produkcyjnej przeznaczenia terenu.

Należy stwierdzić, że nowy plan:

- nie naruszy ustaleń studium uwarunkowań i kierunków zagospodarowania przestrzennego,
- nie wywoła skutków finansowych dla samorządu,
- nie naruszy ładu przestrzennego obszaru zabudowy wsi Konopnica.

Rawa Mazowiecka, dnia 14 grudnia 2018 r.