

**UCHWAŁA NR XV.82.19  
RADY GMINY RAWA MAZOWIECKA**

z dnia 29 października 2019 r.

**w sprawie wstępnego miejsca lokalizacji nowych przystanków komunikacyjnych przy drogach powiatowych: Nr 4153 E w miejscowości Księża Wola i Nr 1316 E w miejscowości Wilkowice**

Na podstawie art. 18 ust. 2 pkt 15 ustawy z dnia 8 marca 1990 r. o samorządzie gminnym (Dz. U. z 2019 r. poz. 506, 1309, 1696 i 1815) oraz art. 20f pkt 1 ustawy z dnia 21 marca 1985 r. o drogach publicznych (Dz. U. z 2018 r. poz. 2068 oraz z 2019 r. poz. 698, 730, 1716 i 1815) Rada Gminy Rawa Mazowiecka uchwala, co następuje:

**§ 1.** Dla zaspokojenia potrzeb mieszkańców wskazuje się wstępne miejsca lokalizacji nowych przystanków komunikacyjnych przy drogach powiatowych: Nr 4153 E w miejscowości Księża Wola i Nr 1316 E w miejscowości Wilkowice.

**§ 2.** Wstępne miejsca lokalizacji przystanków komunikacyjnych wskazanych w §1 przedstawiają szkice sytuacyjne sporządzone na mapach zasadniczych, stanowiące Załącznik nr 1 i Załącznik nr 2 do uchwały.

**§ 3.** Wykonanie uchwały powierza się Wójtowi Gminy Rawa Mazowiecka.

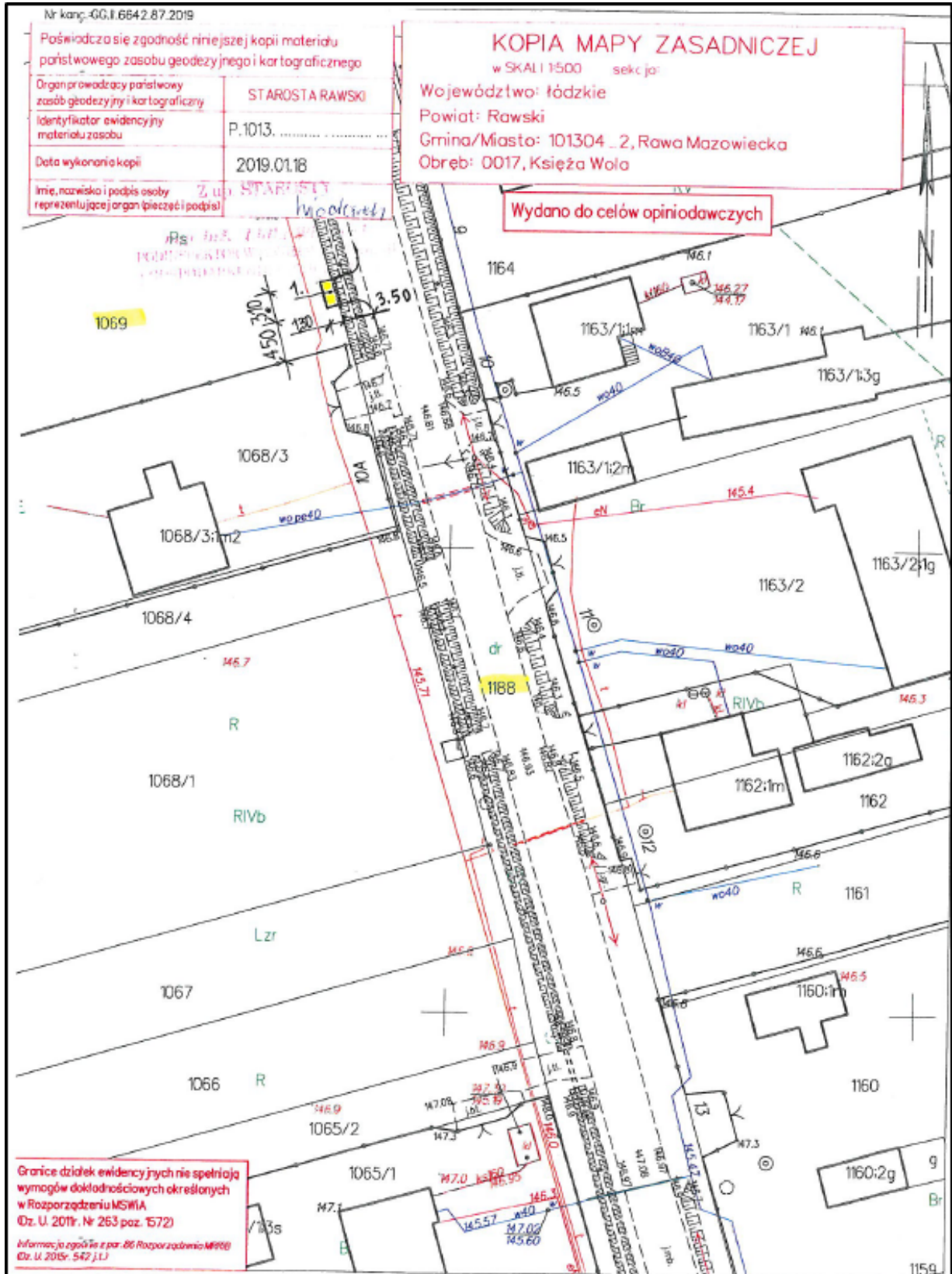
**§ 4.** Uchwała wchodzi w życie z dniem podjęcia.

Przewodnicząca Rady Gminy

**Katarzyna Klimek**

Załącznik Nr 1 do uchwały Nr XV.82.19  
Rady Gminy Rawa Mazowiecka  
z dnia 29 października 2019 r.

**Przystanek komunikacyjny w miejscowości Księża Wola**



Załącznik Nr 2 do uchwały Nr XV.82.19  
Rady Gminy Rawa Mazowiecka  
z dnia 29 października 2019 r.

**Przystanek komunikacyjny w miejscowości Wilkowice**

