

**UCHWAŁA NR XIX.118.20**  
**RADY GMINY RAWA MAZOWIECKA**

z dnia 6 marca 2020 r.

**w sprawie wyrażenia zgody na obciążenie służebnością przesyłu nieruchomości stanowiących własność Gminy Rawa Mazowiecka**

Na podstawie art. 18 ust. 2 pkt 9 lit. a ustawy z dnia 8 marca 1990 r. o samorządzie gminnym (Dz. U. z 2019 r. poz. 506, 1309, 1571, 1696 i 1815) oraz art. 13 ust. 1 ustawy z dnia 21 sierpnia 1997 r. o gospodarce nieruchomościami (Dz. U. z 2020 r. poz. 65 i 284) Rada Gminy Rawa Mazowiecka uchwała, co następuje:

**§ 1.** Wyraża się zgodę na obciążenie służebnością przesyłu nieruchomości stanowiących własność Gminy Rawa Mazowiecka, dla których w Sądzie Rejonowym w Rawie Mazowieckiej prowadzone są księgi wieczyste o numerach LD1R/00027946/6 i LD1R/00041882/3, położone w obrębie Kaleń, oznaczone w ewidencji gruntów jako działki o numerach 76/1 i 76/2, na rzecz PGE Dystrybucja S.A. z siedzibą w Lublinie przy ulicy Garbarskiej 21A oraz jej następców prawnych.

**§ 2.** Zakres korzystania z nieruchomości przez PGE Dystrybucja S.A. przedstawiony jest na szkicu, który stanowi załącznik do niniejszej uchwały.

**§ 3.** Szczegółowe warunki korzystania przez PGE Dystrybucja S.A. z nieruchomości obciążonej zostaną określone w umowie zawartej w formie aktu notarialnego o ustanowienie służebności przesyłu.

**§ 4.** Wykonanie uchwały powierza się Wójtowi Gminy Rawa Mazowiecka.

**§ 5.** Uchwała wchodzi w życie z dniem podjęcia.

Przewodnicząca Rady Gminy

**Katarzyna Klimek**

Załącznik do uchwały Nr XIX.118.20  
Rady Gminy Rawa Mazowiecka  
z dnia 6 marca 2020 r.

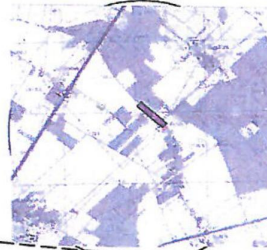
woj. łódzkie  
powiat: rawski  
gmina: 101304.2 Rawa Mazowiecka  
obręb: 0012 Julianów  
dz. 04, 05

MAPA DO CELÓW PROJEKTOWYCH  
SKALA 1: 500

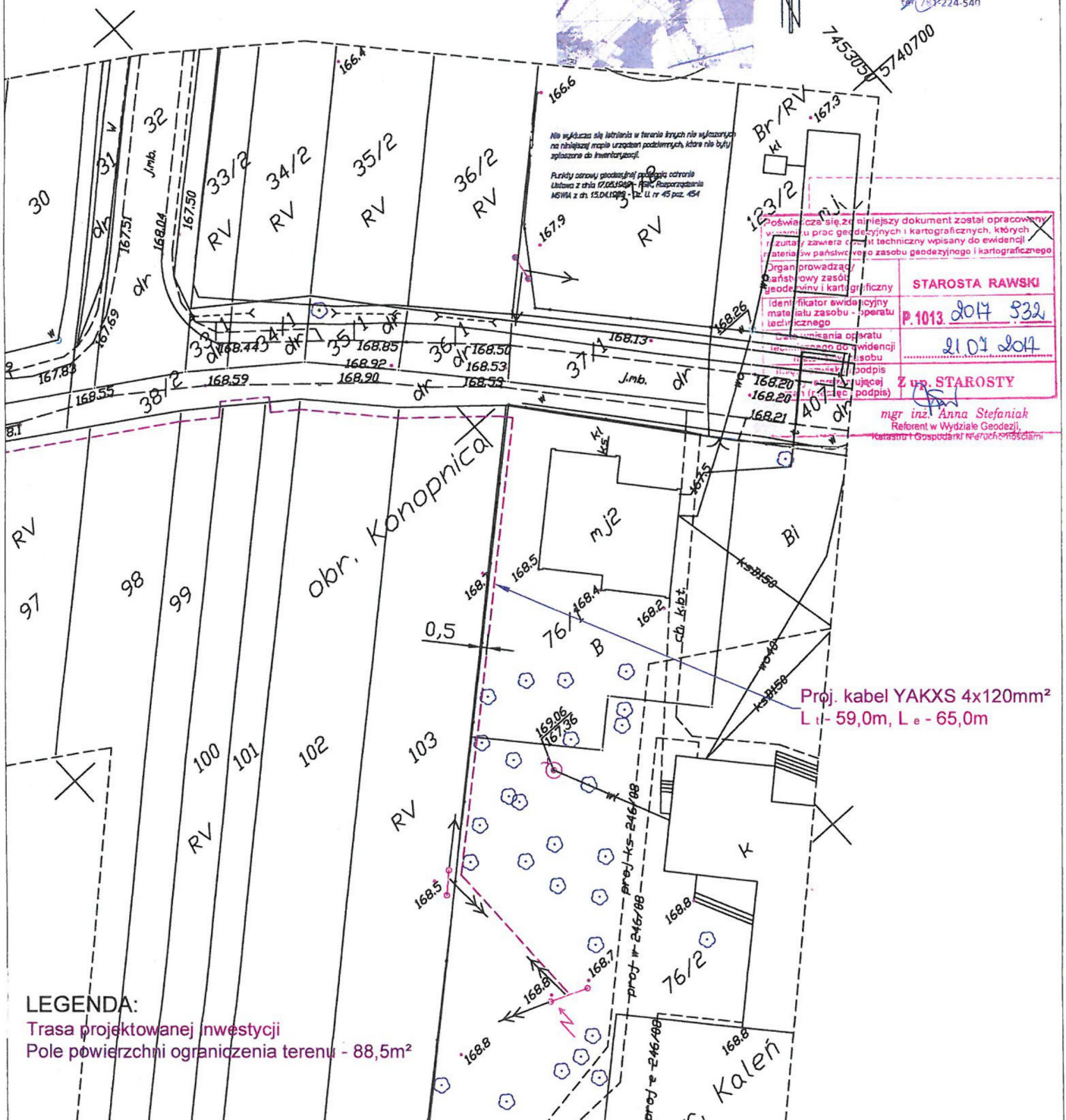
Aktualna na dn. 24-06-2017  
Układ współrzędnych 2000.7  
Poziom ochłeslenia: Kronstadt 60  
Granice działek określono zgodnie z EGIB  
Mapa została wykonana bez ustalania obciążeń  
ujawnionych w księgach wieczystych  
ID zgłoszenia: GG.II.6640.878.2017

GEO-POMIAR  
USŁUGI GEODEZYJNE  
Robert Kot  
ul. Tomaszowa 1 17 211 P. Łaciny-Kolonia  
NIP: 771-271-643 REGON: 161418633  
Tel. 781 224 540

Szkic lokalizacji



GEODETA UPRAWNIONY  
Świadectwo GKG Nr 22668  
inż. Robert Kot  
tel. 781 224 540



LEGENDA:  
Trasa projektowanej inwestycji  
Pole powierzchni ograniczenia terenu - 88,5m<sup>2</sup>