

**UCHWAŁA NR XXXI.204.21
RADY GMINY RAWA MAZOWIECKA**

z dnia 20 maja 2021 r.

**w sprawie przystąpienia do sporządzenia miejscowego planu zagospodarowania przestrzennego gminy
Rawa Mazowiecka, fragmenty obrębów: Kaleń, Soszyce i Boguszyce**

Na podstawie art. 18 ust. 2 pkt 5 ustawy z dnia 8 marca 1990 r. o samorządzie gminnym (Dz. U. z 2020 r. poz. 713 i 1378) oraz art. 14 ust. 1 w związku z art. 27 ustawy z dnia 27 marca 2003 r. o planowaniu i zagospodarowaniu przestrzennym (Dz. U. z 2021 r. poz. 741 i 784) Rada Gminy Rawa Mazowiecka uchwala, co następuje:

§ 1. Stwierdza się konieczność przystąpienia do sporządzenia miejscowego planu zagospodarowania przestrzennego gminy Rawa Mazowiecka, fragmenty obrębów: Kaleń, Soszyce i Boguszyce.

§ 2. Granice obszaru objętego projektem miejscowego planu zagospodarowania przestrzennego, o którym mowa w §1 zostały określone na załącznikach nr 1 i 2 do niniejszej uchwały.

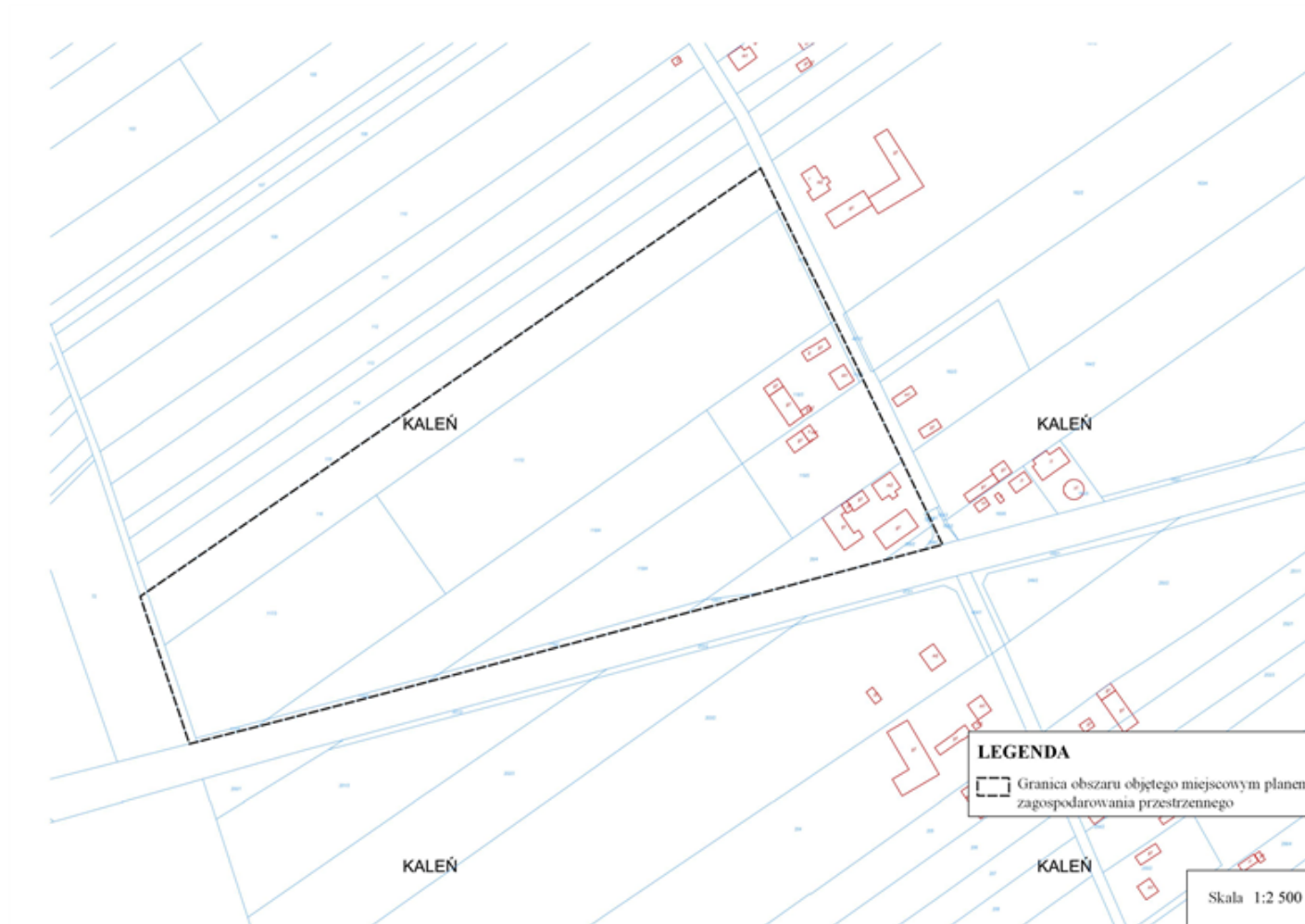
§ 3. Wykonanie uchwały powierza się Wójtowi Gminy Rawa Mazowiecka.

§ 4. Uchwała wchodzi w życie z dniem podjęcia.

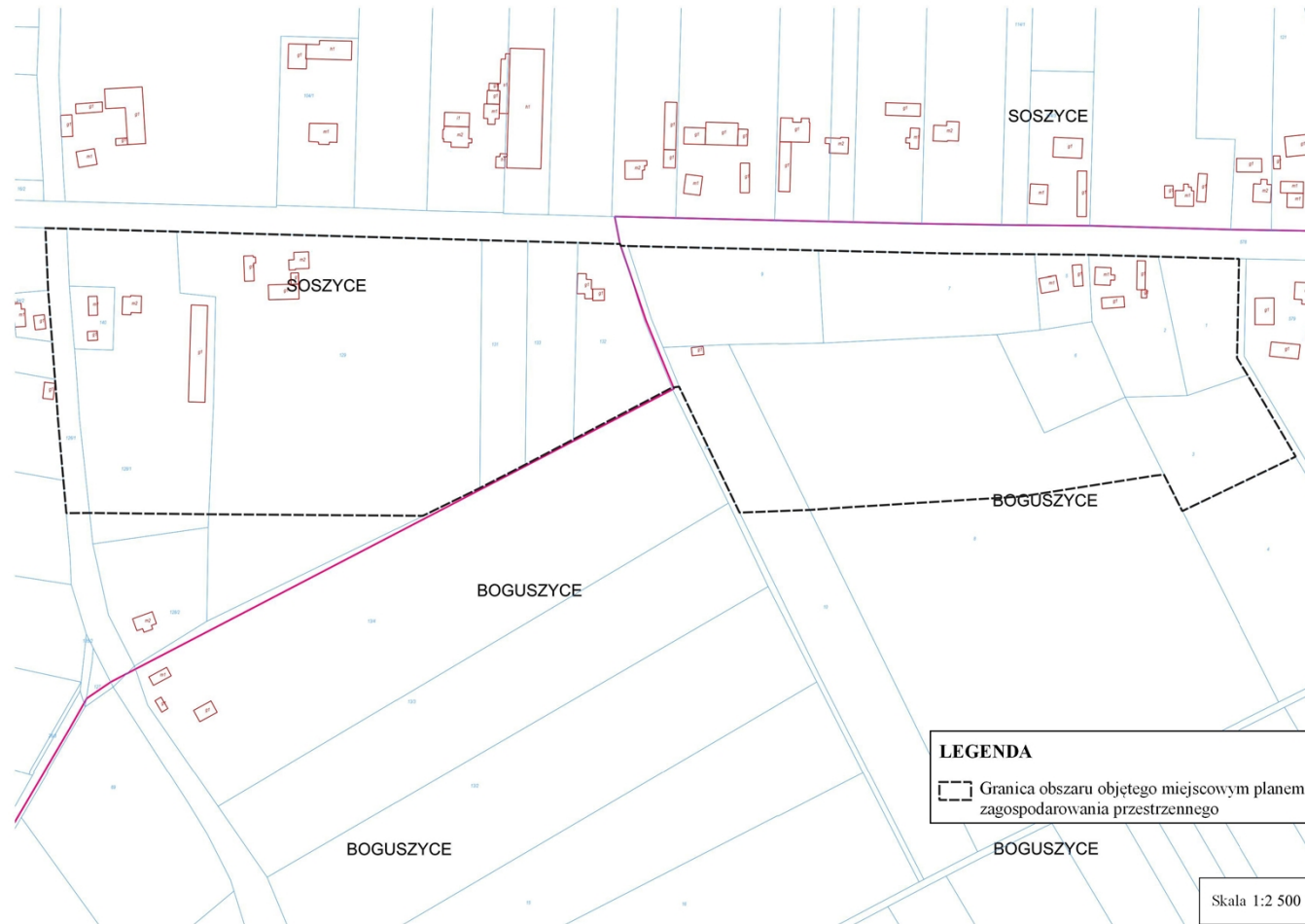
Przewodnicząca Rady Gminy

Katarzyna Klimek

Załącznik Nr 1 do uchwały Nr XXXI.204.21
Rady Gminy Rawa Mazowiecka
z dnia 20 maja 2021 r.



Załącznik Nr 2 do uchwały Nr XXXI.204.21
Rady Gminy Rawa Mazowiecka
z dnia 20 maja 2021 r.



Uzasadnienie

podjęcia uchwały w sprawie przystąpienia do sporządzenia miejscowego planu zagospodarowania przestrzennego gminy Rawa Mazowiecka, fragmenty obrębów: Kaleń, Soszyce i Boguszyce

Przedmiotowa uchwała o przystąpieniu do sporządzenia miejscowego planu zagospodarowania przestrzennego gminy Rawa Mazowiecka obejmuje fragmenty obrębów geodezyjnych: Kaleń, Soszyce i Boguszyce.

Na podstawie art. 32 ust. 2 ustawy z dnia 27 marca 2003 r. o planowaniu i zagospodarowaniu przestrzennym, Rada Gminy Rawa Mazowiecka podjęła uchwałę XVIII/98/16 z dnia 25 kwietnia 2016 r. w sprawie aktualności studium uwarunkowań i kierunków zagospodarowania przestrzennego gminy Rawa Mazowiecka oraz miejscowych planów zagospodarowania przestrzennego obowiązujących na obszarze gminy Rawa Mazowiecka.

Na fragmencie obrębu Kaleń obowiązują ustalenia miejscowego planu zagospodarowania przestrzennego zatwierdzonego uchwałą Nr VII/45/03 Rady Gminy Rawa Mazowiecka z dnia 9 lipca 2003 r. w sprawie zmiany miejscowego planu zagospodarowania przestrzennego gminy Rawa Mazowiecka (obszary wsi: Bogusławki Duże, Bogusławki Małe, Byszewice, Głuchówek, Nowy Głuchówek, Kaleń, Leopoldów, Matyldów, Pukinin i Świnice) (Dziennik Urzędowy Województwa Łódzkiego z dnia 24 wrzesień 2003 r., nr 264, poz. 2325). Na fragmentach obszarów Soszyce i Boguszyce obowiązują ustalenia miejscowego planu zagospodarowania przestrzennego zatwierdzonego uchwałą VII/44/03 Rady Gminy Rawa Mazowiecka z dnia 9 lipca 2003 r. w sprawie zmiany miejscowego planu zagospodarowania przestrzennego gminy Rawa Mazowiecka (obszary wsi: Boguszyce, Soszyce i Ścieki) (Dziennik Urzędowy Województwa Łódzkiego z dnia 24 wrzesień 2003 r., nr 264, poz. 2324).

Powyższe dokumenty zostały opracowane w trybie ustawy z dnia 7 lipca 1994 r. o zagospodarowaniu przestrzennym (Dz. U. z 1999 r. Nr 15, poz. 139 ze zmianami). Jak wynika z uchwały dotyczącej aktualności studium oraz miejscowych planów, powyższy plan został uznany za częściowo nieaktualny, ponieważ dokumenty planistyczne uchwalone pod rządami ustawy z dnia 7 lipca 1994 r. o zagospodarowaniu przestrzennym, nie spełniają wszystkich wymogów określonych w ustawie z dnia 27 marca 2003 r. o planowaniu i zagospodarowaniu przestrzennym.

Celem sporządzenia nowego planu miejscowego dla wskazanego terenu jest uaktualnienie i ujednoczenie zapisów aktów planistycznych. Na wskazanych na załącznikach graficznych obszarach obowiązują następujące uchwały w sprawie miejscowego planu zagospodarowania przestrzennego wraz ze zmianami:

1. VII/45/03 Rady Gminy Rawa Mazowiecka z dnia 9 lipca 2003 r. w sprawie zmiany miejscowego planu zagospodarowania przestrzennego gminy Rawa Mazowiecka (obszary wsi: Bogusławki Duże, Bogusławki Małe, Byszewice, Głuchówek, Nowy Głuchówek, Kaleń, Leopoldów, Matyldów, Pukinin i Świnice) (Dziennik Urzędowy Województwa Łódzkiego z dnia 24 wrzesień 2003 r., nr 264, poz. 2325) ze zmianami:

- nr XLIII/241/10 Rady Gminy Rawa Mazowiecka z dnia 24 czerwca 2010 r. w sprawie zmiany miejscowych planów zagospodarowania przestrzennego obowiązujących na obszarze gminy Rawa Mazowiecka (Dziennik Urzędowy Województwa Łódzkiego z dnia 12 sierpnia 2010 r., nr 233, poz. 1880) - *nastąpiła zmiana tylko w tekstowej części opracowania*

- nr XLIII.278.18 Rady Gminy Rawa Mazowiecka z dnia 25 czerwca 2018 r. w sprawie zmiany uchwały Nr VII/45/03 Rady Gminy Rawa Mazowiecka z dnia 9 lipca 2003 r. (Dziennik Urzędowy Województwa Łódzkiego z dnia 16 lipca 2018 r., poz. 3538) - *nastąpiła zmiana tylko w tekstowej części opracowania*

2. Nr V/17/11 Rady Gminy Rawa Mazowiecka z dnia 28 stycznia 2011 r. w sprawie miejscowego planu zagospodarowania przestrzennego gminy Rawa Mazowiecka, fragmenty wsi Kaleń (Dziennik Urzędowy Województwa Łódzkiego z 2011 r. Nr 64, poz. 569)

3. Nr XXVIII.176.17 Rady Gminy Rawa Mazowiecka z dnia 31 marca 2017 r. w sprawie miejscowego planu zagospodarowania przestrzennego gminy Rawa Mazowiecka, fragment wsi Kaleń (Dziennik Urzędowy Województwa Łódzkiego z 21 kwietnia 2017 r. poz. 2273)

4. VII/44/03 Rady Gminy Rawa Mazowiecka z dnia 9 lipca 2003 r. w sprawie zmiany miejscowego planu zagospodarowania przestrzennego gminy Rawa Mazowiecka (obszary wsi: Boguszyce, Soszyce i Ścieki) (Dziennik Urzędowy Województwa Łódzkiego z dnia 24 wrzesień 2003 r., nr 264, poz. 2324) ze zmianami:

- nr XLIII/241/10 Rady Gminy Rawa Mazowiecka z dnia 24 czerwca 2010 r. w sprawie zmiany miejscowych planów zagospodarowania przestrzennego obowiązujących na obszarze gminy Rawa Mazowiecka (Dziennik Urzędowy Województwa Łódzkiego z dnia 12 sierpnia 2010 r., nr 233, poz. 1880) - *nastąpiła zmiana tylko w tekstowej części opracowania*

- nr XXV/150/16 Rady Gminy Rawa Mazowiecka z dnia 28 grudnia 2016 r. w sprawie zmiany niektórych miejscowych planów zagospodarowania przestrzennego gminy Rawa Mazowiecka (Dziennik Urzędowy Województwa Łódzkiego z dnia 18 stycznia 2017 r., poz. 365) - *nastąpiła zmiana tylko w tekstowej części opracowania*

5. Nr XLIII.277.18 Rady Gminy Rawa Mazowiecka z dnia 25 czerwca 2018 r. w sprawie zmiany uchwały Nr VII/44/03 Rady Gminy Rawa Mazowiecka z dnia 9 lipca 2003 r. (Dziennik Urzędowy Województwa Łódzkiego z dnia 16 lipca 2018 r., poz. 3537) - *nastąpiła zmiana tylko w tekstowej części opracowania*

Przewiduje się, że ustalenia nowego planu miejscowego:

- nie naruszają ustaleń studium uwarunkowań i kierunków zagospodarowania przestrzennego gminy Rawa Mazowiecka,

- nie naruszają ładu przestrzennego,

- wywołają niewielkie skutki finansowe dla samorządu lub skutki takie nie wystąpią.