

ZARZĄDZENIE NR 58.2022
WÓJTA GMINY RAWA MAZOWIECKA

z dnia 11 lipca 2022 r.

**w sprawie wyrażenia zgody na ustanowienie odpłatnej służebności przesyłu
na nieruchomości stanowiącej własność Gminy Rawa Mazowiecka
na rzecz PGE Dystrybucja S.A. z siedzibą w Lublinie**

Na podstawie art. 11 ust. 1 i art. 13 ust. 1 ustawy z dnia 21 sierpnia 1997 roku o gospodarce nieruchomościami (t.j. Dz. U. z 2021 r. poz. 1899 z późn. zm.) oraz uchwałą Nr XXX.196.21 Rady Gminy Rawa Mazowiecka z dnia 29 marca 2021 r. w sprawie ustalania zasad wydzierżawiania lub wynajmowania nieruchomości na czas oznaczony dłuższy niż trzy lata lub na czas nieoznaczony oraz ich obciążania poprzez ustanowienie służebności w związku z art. 305¹ ustawy z dnia 23 kwietnia 1964 r. – Kodeks cywilny (t.j. Dz. U. z 2022 r. poz. 1360 z późn. zm.), **Wójt Gminy Rawa Mazowiecka zarządza, co następuje:**

§ 1. Wyraża się zgodę na ustanowienie odpłatnej służebności przesyłu na czas nieoznaczony:

1. na nieruchomości stanowiącej własność Gminy Rawa Mazowiecka, położonej w obrębie **Boguszyce**, składającej się z działki nr 762/9, dla której Sąd Rejonowy w Rawie Mazowieckiej, IV Wydział Ksiąg Wieczystych prowadzi księgę wieczystą nr LD1R/00041275/5;
2. na nieruchomości stanowiącej własność Gminy Rawa Mazowiecka, położonej w obrębie **Wałowice**, składającej się z działki nr 421/10 dla której Sąd Rejonowy w Rawie Mazowieckiej, IV Wydział Ksiąg Wieczystych prowadzi księgę wieczystą nr LD1R/00026297/4;
3. na nieruchomości stanowiącej własność Gminy Rawa Mazowiecka, położonej w obrębie **Julianów**, składającej się z działki nr 32/2 dla której Sąd Rejonowy w Rawie Mazowieckiej, IV Wydział Ksiąg Wieczystych prowadzi księgę wieczystą nr LD1R/00040784/9 oraz nr 108/15 dla której Sąd Rejonowy w Rawie Mazowieckiej, IV Wydział Ksiąg Wieczystych prowadzi księgę wieczystą nr LD1R/00029489/8

na rzecz PGE Dystrybucja S.A. z siedzibą w Lublinie.

§ 2.1. Przebieg służebności przesyłu dla nieruchomości opisanej w **§ 1 pkt 1** został wykazany na załączniku graficznym nr 1 do niniejszego zarządzenia.

2. Przebieg służebności przesyłu dla nieruchomości opisanej w **§ 1 pkt 2** został wykazany na załączniku graficznym nr 2 do niniejszego zarządzenia.

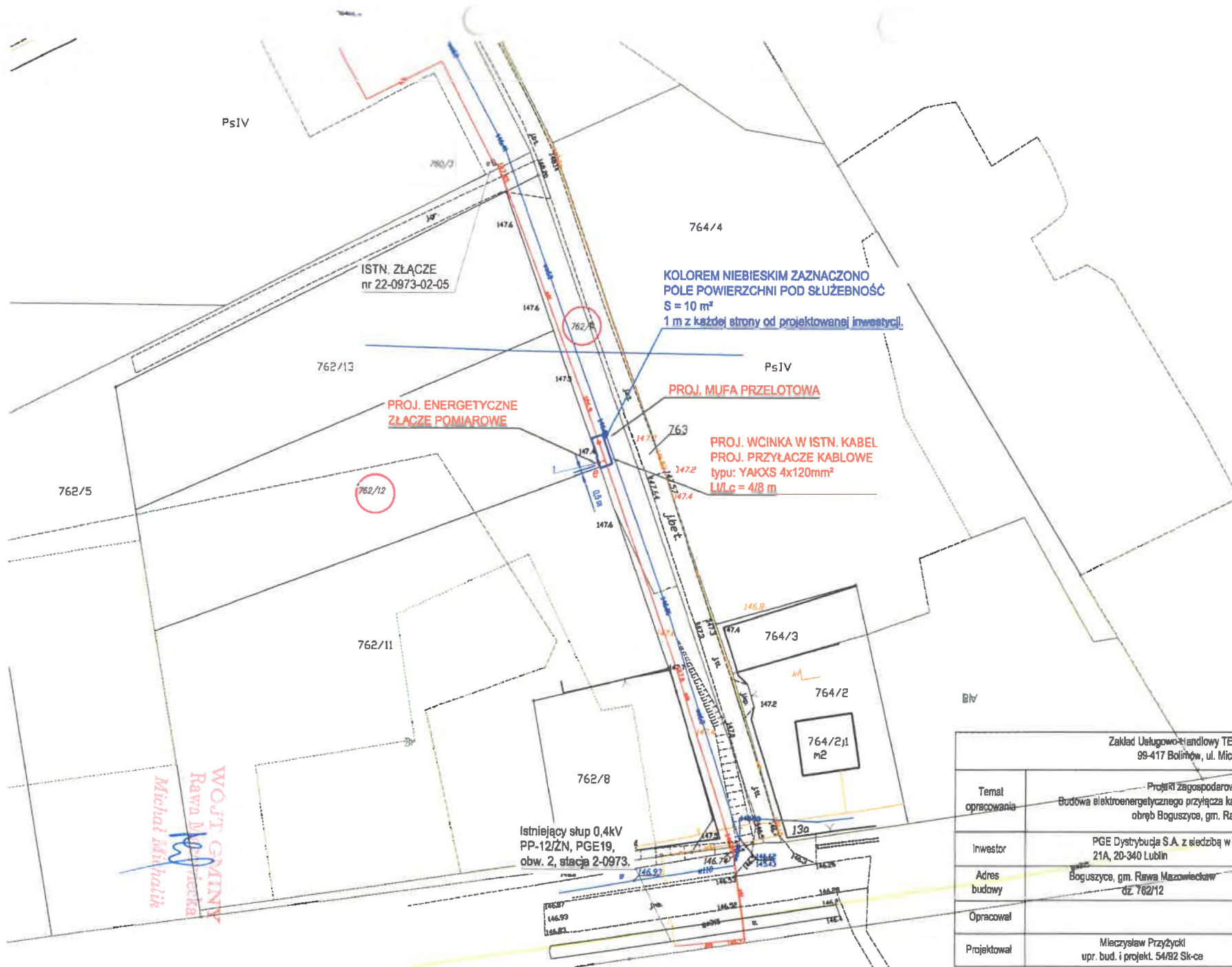
3. Przebieg służebności przesyłu dla nieruchomości opisanej w **§ 1 pkt 3** został wykazany na załączniku graficznym nr 3 do niniejszego zarządzenia.

§ 3. Zarządzenie wchodzi w życie z dniem podpisania.

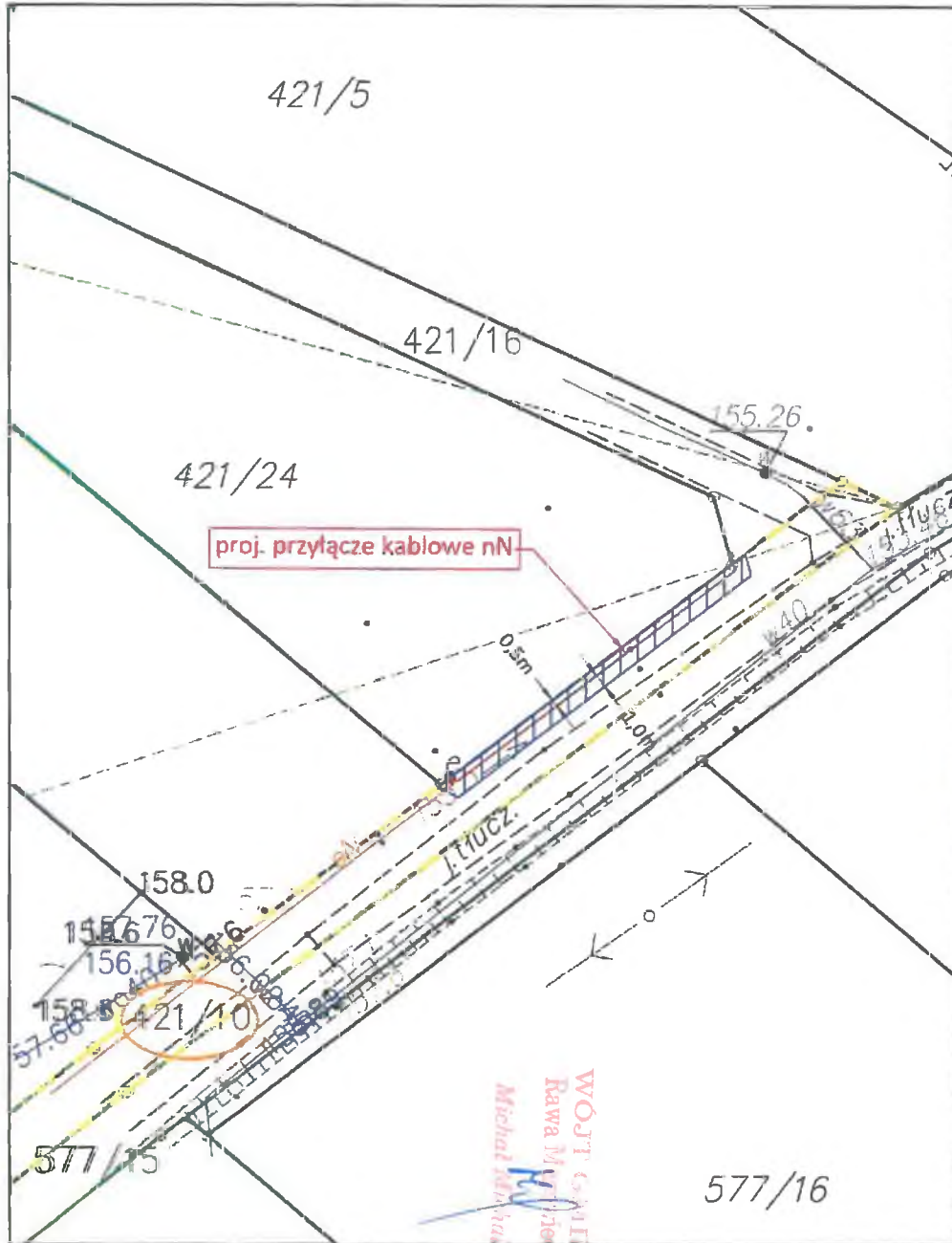
**WÓJT GMINY
RAWA MAZOWIECKA**

WÓJT GMINY
Rawa Mazowiecka

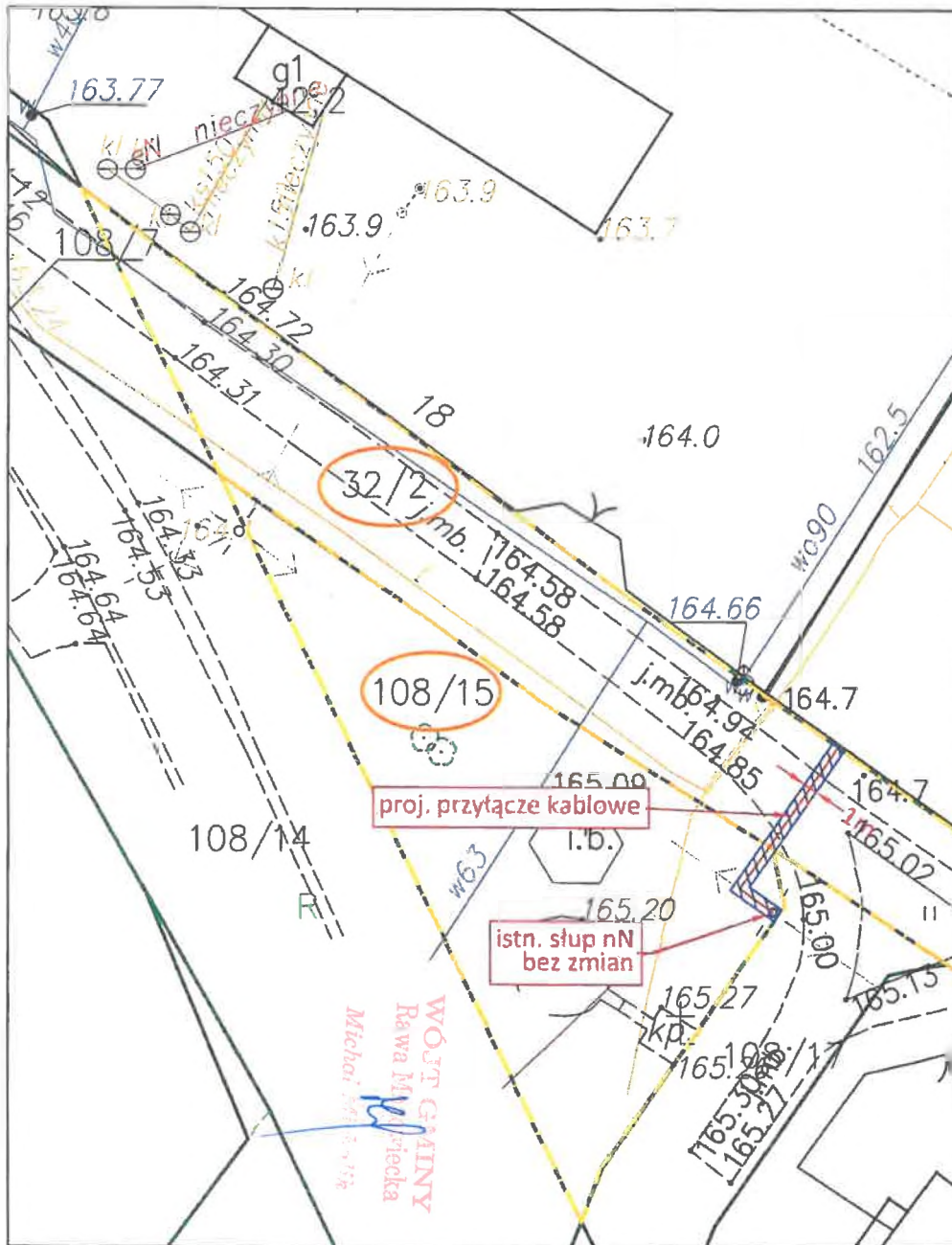
Michał Mikołaj



Zakład Usługowo-Handlowy TELEH Jarosław Buczek 99-417 Boleńów, ul. Michała Kajaka 25			
Temat opracowania	Projekt zagospodarowania terenu. Budowa elektroenergetycznego przyłącza kablowego nn do dz. nr ewid. 762/12 obręb Boguszyca, gm. Rawa Mazowiecka		
Inwestor	PGE Dystrybucja S.A. z siedzibą w Lublinie, ul. Garbarska 21A, 20-340 Lublin		
Adres budowy	Boguszyca, gm. Rawa Mazowiecka dz. 762/12	Skala 1:500	Rys Nr 1
Opracował	NAZÓR I PROJEKTOWANIE Mieczysław Przyżycki 99-417 Boleńów		
Projektował	Mieczysław Przyżycki upr. bud. i projekt. 54/82 Sk-ca	Wólka Łupiecka 21A Boguszyca 54-92 Sk-ca	



Dane lokalizacyjne		
Nr działki ewidencyjnej	421/10	
Nr i nazwa obrębu ewidencyjnego	0040 Wałowice	
Nr i nazwa jednostki ewidencyjnej	101304_2 Rawa Mazowiecka	
Nazwa powiatu	rawski	
Nazwa województwa	mazowieckie	
Wykaz urządzeń elektroenergetycznych		
Lp.	Nazwa Infrastruktury elektroenergetycznej	powierzchnia pasa służebności
1	Proj. przyłącze kablowe	40.9m ²
Zestawienie powierzchni		
Powierzchnia gruntu niezbędna do trwałego urządzenia inwestycji		40.9m ²
<p> granica działki proj. urządzenia elektroenergetyczne pow. gruntu niezbędna do trwałego urządzenia inwestycji </p>		
Inwestor:		
PGE Dystrybucja S.A. 20-340 Lublin, ul. Garbarska 21A		
Nazwa obiektu:		
Sieć elektroenergetyczna średniego napięcia		
Projektował:	Nr uprawnień:	Podpis:
Paweł Kowalczyk	LOD/1927/POOE/12	
Asystował:	Nr uprawnień:	Podpis:
Mateusz Zalega		
Tytuł rysunku:		Data:
Plan usytuowania urządzeń elektroen.		07.2022
Określenie powierzchni		Skala:
		1:500
		Nr rysunku:
		E-01
		Nr strony:
	



Dane lokalizacyjne		
Nr działki ewidencyjnej	32/2, 108/15	
Nr i nazwa obrębu ewidencyjnego	0012 Julianów	
Nr i nazwa jednostki ewidencyjnej	101304_2 Rawa Mazowiecka	
Nazwa powiatu	rawski	
Nazwa województwa	mazowieckie	
Wykaz urządzeń elektroenergetycznych		
Lp.	Nazwa infrastruktury elektroenergetycznej	szer./dl. (powierzchnia) pasa służebności
1	Proj. przyłącze kablowe (dz. 108/15)	1m/7m (7m ²)
W pasie służebności przyłącza zawiera się: Stanowisko słupowe nN – 1szt.		
2	Proj. przyłącze kablowe (dz. 32/2)	1m/8,8m (8,8m ²)
Zestawienie powierzchni		
Powierzchnia gruntu niezbędna do trwałego urządzenia inwestycji		15.8m ²
<p> granica działki proj. urządzenia elektroenergetyczne pow. gruntu niezbędna do trwałego urządzenia inwestycji </p>		
Inwestor: PGE Dystrybucja S.A. 20-340 Lublin, ul. Garbarska 21A		
Nazwa obiektu: Sieć elektroenergetyczna średniego napięcia		
Projektował: Paweł Kowalczyk	Nr uprawnień: LOD/1927/POOE/12	Podpis:
Asystował: Kamil Zieliński	Nr uprawnień:	Podpis:
Tytuł rysunku: Plan usytuowania urządzeń elektroen. Określenie powierzchni		Data: 07.2022
		Skala: 1:500
		Nr rysunku: E-01
		Nr strony: