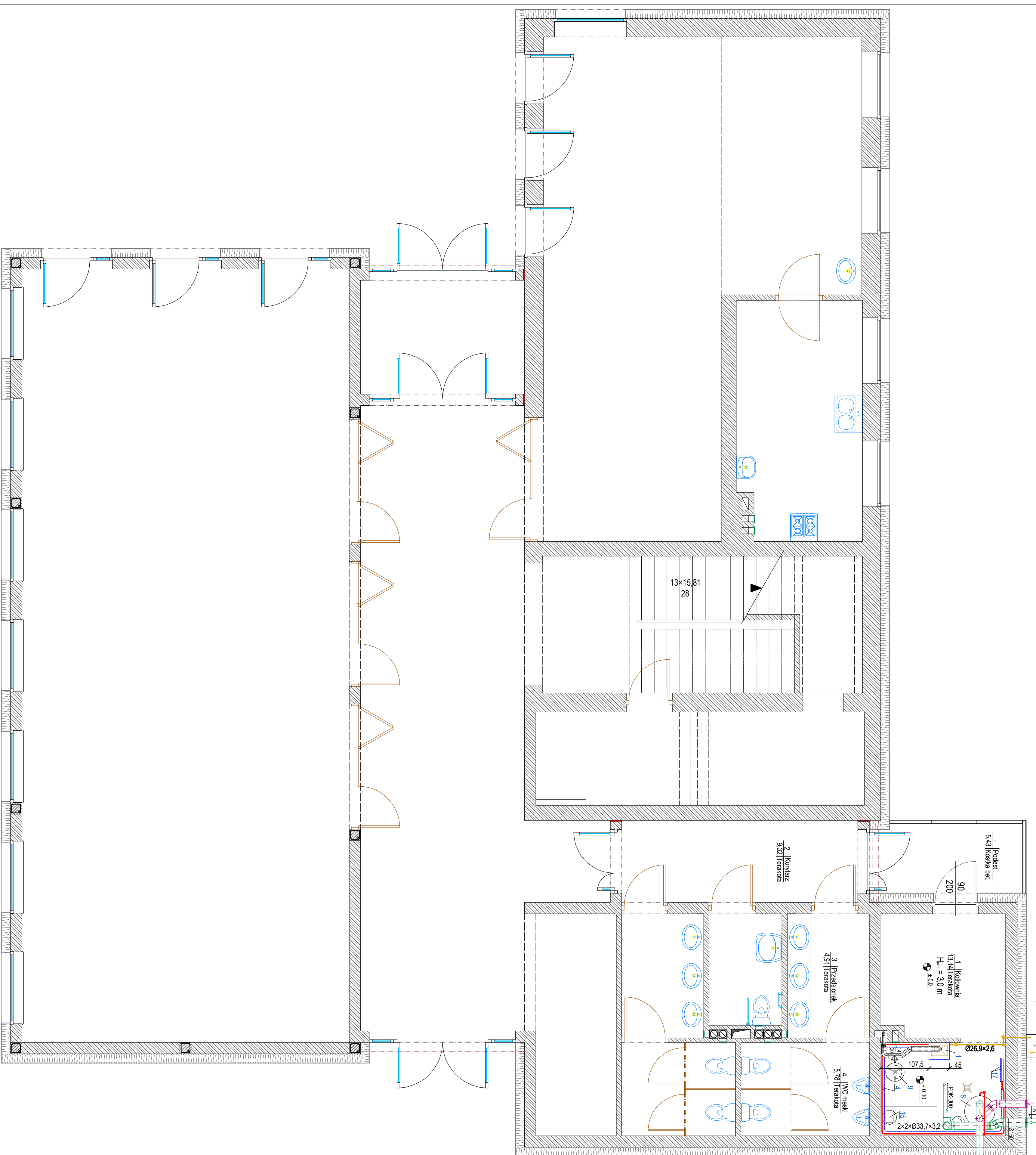


350
32,8
Płytki gazu ziemnego -
wg odrębnego opracowania
szafce na ścianie budynku
Punkty redukcyjno-pomiarowy w wentylowanej
szafce na ścianie budynku



UWAGA

Wszystkie prace autorstwa odbytego tego rysunku są własnością **SPECJALISTYCZNEGO BIURA PROJEKTOWO-HANDLOWO-USLUGOWEGO**.
Nie należy omyłkowo wymiarów z rysunku ani też, używać go jako szablonu. Przed przystąpieniem do prac budowlanych wszystkie wymiary należy sprawdzić w terenie. W przypadku stwierdzenia nieścisłości należy zwrócić się do osoby odpowiedzialnej za projektowanie i wykonać poprawki zgodnie z systemem obsługi i procedurą projektowego elektronicznego wydawania i przyjmowania się rysunków.

UWAGI OGÓLNE

1. WSELEKIE ZMIANY KTORÉ WYKONAWCA ZDECYDUJE SIĘ WPROWADZIĆ, RÓWNIEŻ TE, KTORÉ SŁUŻĄ JEDYNE ZMIANIE TECHNOLOGII, WINNY BYĆ PRZEDSIĄWIONE NADZORCOM AUTORSKIEMU.
2. OBLIGUJE SIĘ WYKONAWCĘ DO PRZESTRZEŻANIA JAKOŚCI PRACY, JAK RÓWNIEŻ INSPEKTOROM NADZORU DO WŁASNOŚCI, KONTROLI WYKONYWANIA ZDAWAŃ BUDOWLANYCH.
3. W PRZYPADKU STwierdzenia konieczności omówienia rozważanych projektów, PROSI SIĘ O NATYCHMIASTOWE ZŁOŻENIE POTRZEB DO PROJEKTANTA.

NAZWA PROJEKTU
Przebudowa kotłowni w budynku CAK w Boguszycach polegająca na wymianie źródła ciepła z kotła węglowego na kocioł gazowy.

ADRES
Boguszyce Małe 2F
96-200 RAWA MAZOWIECKA

NAZWA RYSUNKU
Rzut technologii kotłowni

FUNKCJA	IME I NAZWISKO	NR UPRAWNIENI	DATA	PODSZCZAS
LOSIENI PROJEKTANTA	Inż. Andrzej Lipiec	-	07.2020 r.	
PROJEKTANT	mgr inż. Krzysztof Broniarek	22/98 SK-cc	07.2020 r.	
KIEROWNIK PROJEKTU	Inż. Andrzej Lipiec	-	07.2020 r.	